



**2012**

**MEMORIA  
ANUAL**

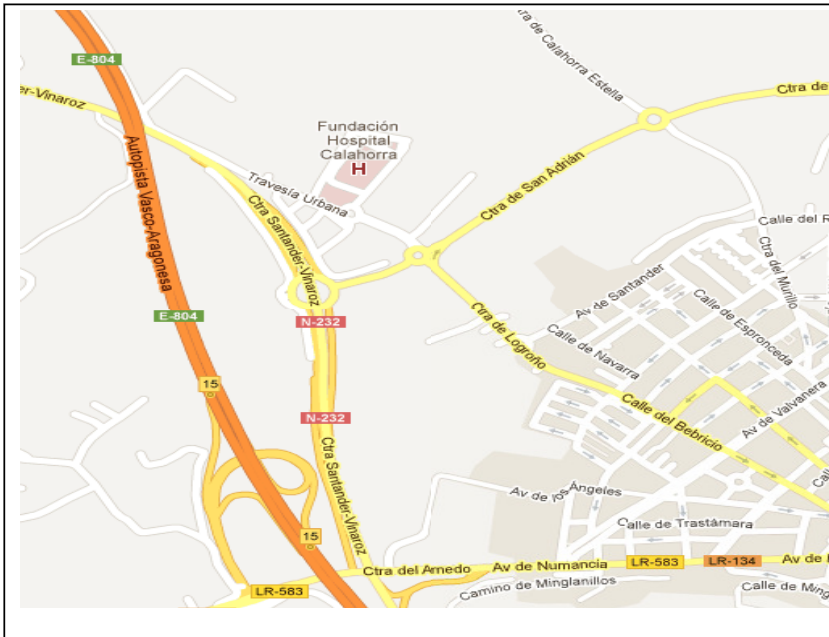
---

**FUNDACION  
HOSPITAL  
CALAHORRA**

# ÍNDICE

1. Entorno.
2. Misión, visión y valores.
3. Organigrama.
4. Estructura FHC: física.
5. Cartera de servicios.
6. Actividad FHC 2012
7. Declaración ambiental 2012.
8. Memoria científica 2012.

# 1. Entorno



Ubicada en la Ciudad de Calahorra, FHC atiende las necesidades de asistencia sanitaria especializada de una población de referencia cercana a las 80.000 personas (con 72.710 tarjetas de identificación sanitaria) distribuidas entre las cuatro cabeceras de comarca



ZONAS BÁSICAS DE SALUD	POBLACION 2011
Cervera	4.302
Alfaro	16.230
Calahorra	33.857
Arnedo	18.321
<b>TOTAL</b>	<b>72.710</b>

## 2. Misión, Visión y Valores

### MISIÓN

FHC es una institución pública, enmarcada en la red sanitaria de la Comunidad Autónoma de la Rioja, con autonomía de gestión, presidida por un Patronato, que realiza actividades de asistencia sanitaria especializada, promoción de la salud, prevención de la enfermedad y rehabilitación para los habitantes de la Rioja Baja y cualquier otro usuario que lo solicite.

FHC desarrolla estas actividades utilizando herramientas de gestión global de la organización y de gestión clínica, cuidando especialmente: la prevención del riesgo para la seguridad de sus pacientes y usuarios, la flexibilidad en la adopción de soluciones para todas las oportunidades de mejora detectadas, la capacitación y el desarrollo profesional del personal en base a la formación continuada, la docencia y la investigación, y la utilización de tecnologías innovadoras para el desarrollo de su función.

El modelo de gestión se fundamenta en principios que primen la orientación al usuario en general y al paciente en particular, la mejora continua de los procesos a partir de datos y evidencias y la participación e integración de todo el personal en la consecución de objetivos comunes.

## VISIÓN

FUNDACIÓN HOSPITAL CALAHORRA será reconocida por:

- Alcanzar la consideración de empresa excelente por sus grupos de interés en la prestación de unos servicios sanitarios efectivos y que satisfagan sus necesidades y expectativas.
- Ser referencia en el sector sanitario español por el desarrollo de una gestión clínica descentralizada y autónoma de sus unidades, que permite prestar un servicio normalizado en mejora continua, basada en datos y evidencias científicas.
- Ser líder dentro del sector sanitario español en la utilización de tecnologías de la información y en el desarrollo de sistemas de control de gestión innovadora, completa y de alto valor añadido para la organización.
- Ser referencia entre las empresas de servicios de la Comunidad de La Rioja por el desarrollo de un modelo de gestión que le permite compatibilizar una excelente calidad de sus servicios con un óptimo aprovechamiento de sus recursos.

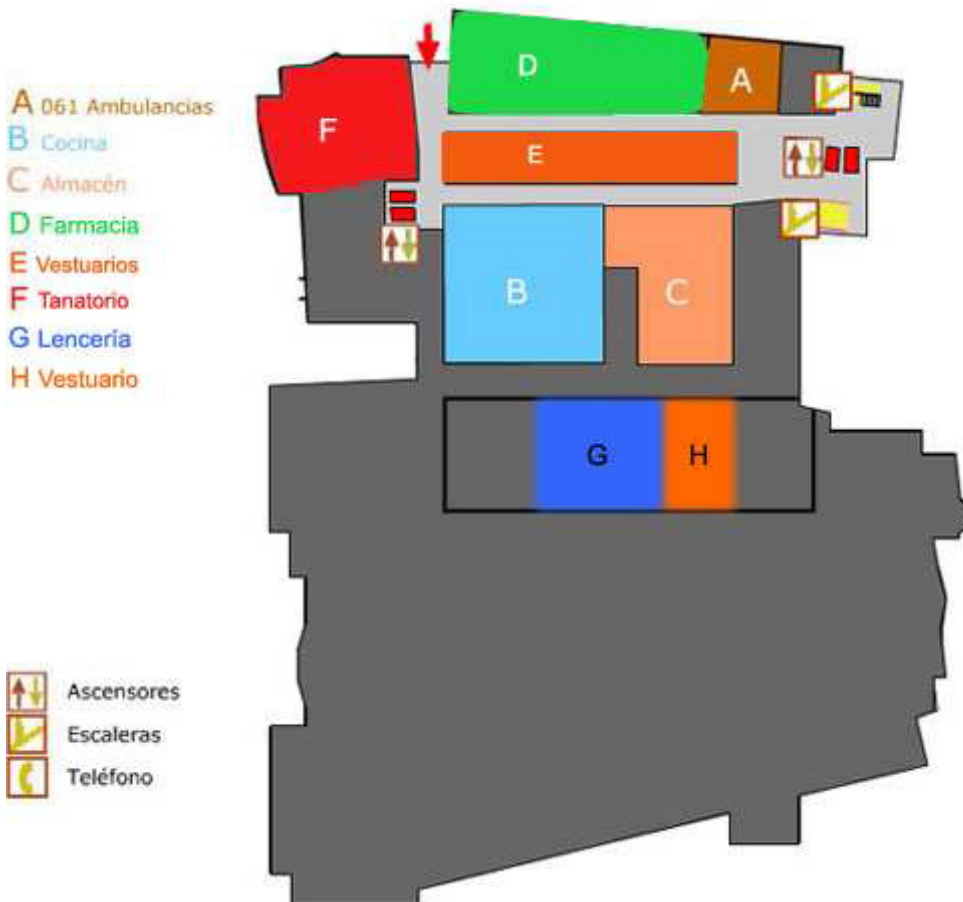
## VALORES

- 1) Servicio orientado al cliente-paciente.
- 2) Austeridad y equilibrio presupuestario.
- 3) Metodología de trabajo basada en procesos.
- 4) Compromiso con las metas estratégicas del hospital.
- 5) Trabajo en equipo.
- 6) Respeto y confianza.
- 7) Desarrollo y Promoción profesional.
- 8) Reconocimiento personal, social y profesional.
- 9) Transparencia, acceso a la información y buen gobierno.
- 10) Respeto al medio ambiente.
- 11) Agilidad y flexibilidad en la respuesta.

# EL EDIFICIO

## EDIFICIO SANITARIO.

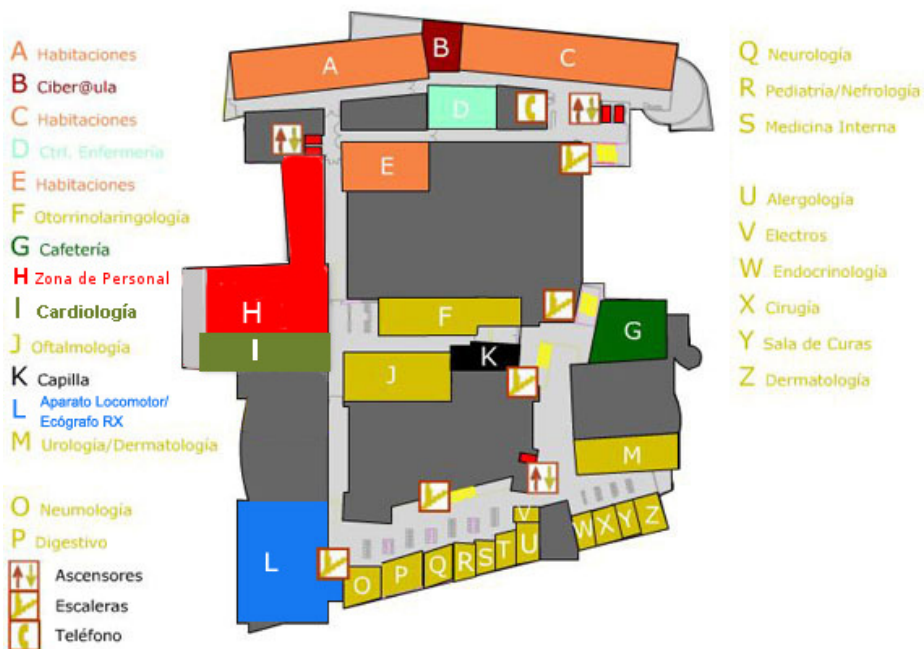
### Planta Sótano



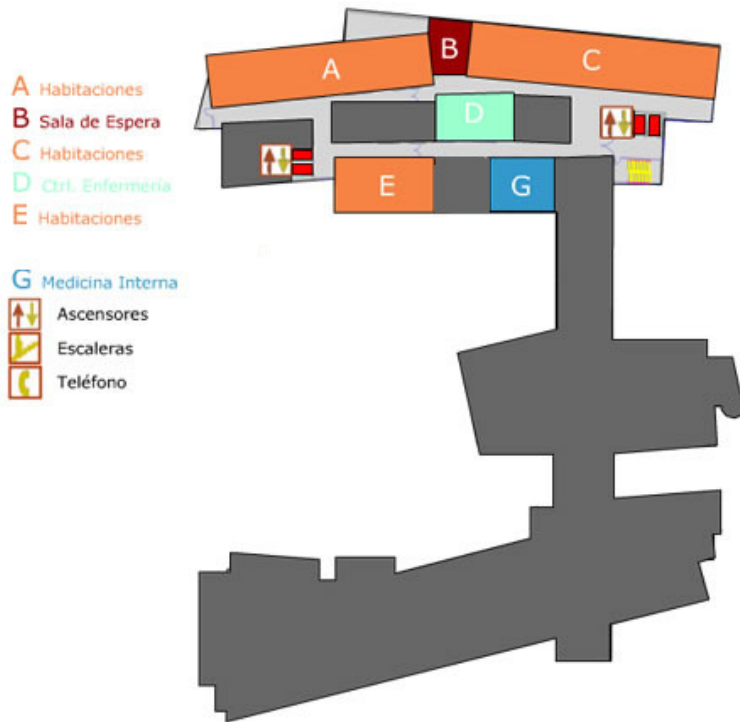
## Planta Calle



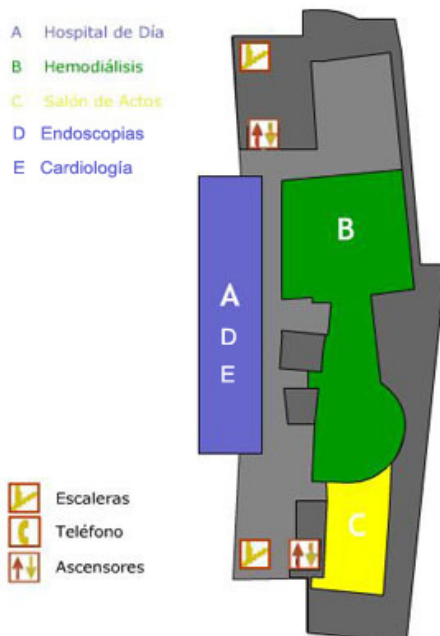
## Planta Primera



## Planta Segunda



## Planta Tercera



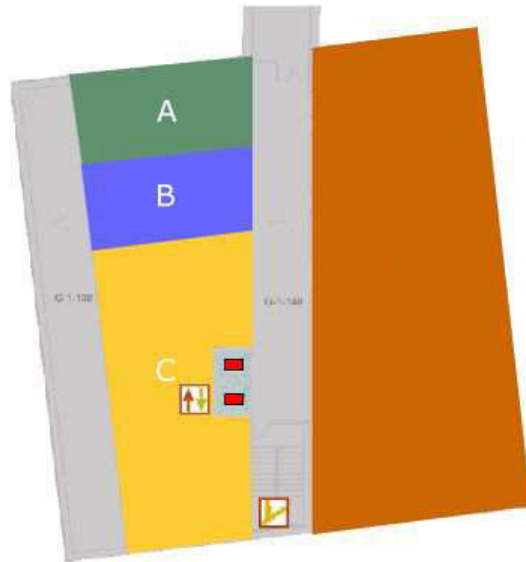


## EDIFICIO ADMINISTRATIVO

### Planta Sótano

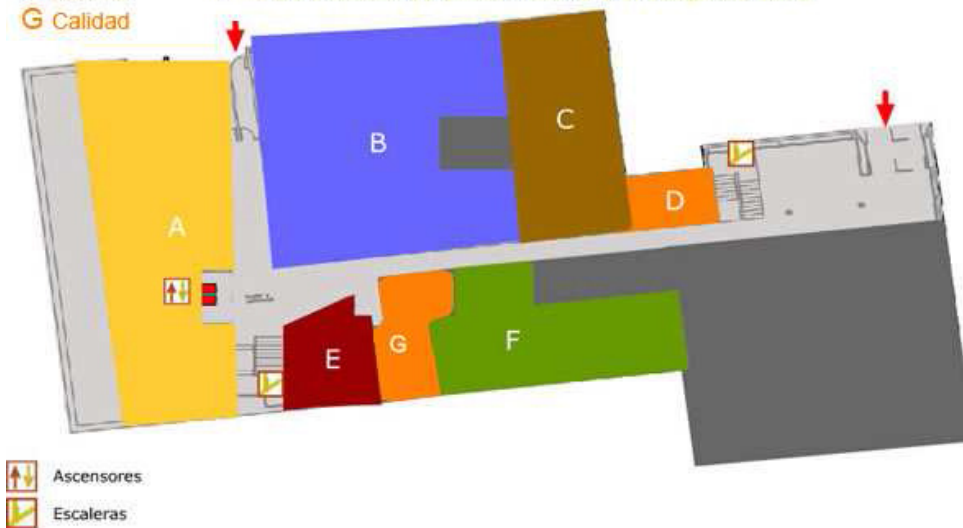
- A Electromedicina
- B Limpieza
- C Mantenimiento de Instalaciones

-  Ascensores
-  Escaleras



### Planta Baja

- A Archivo
- B Informática
- C Ingeniería
- G Calidad
- D Vigilancia de la Salud
- E Biblioteca
- F Medicina Preventiva y Servicio Prevención de Riesgos Laborales.

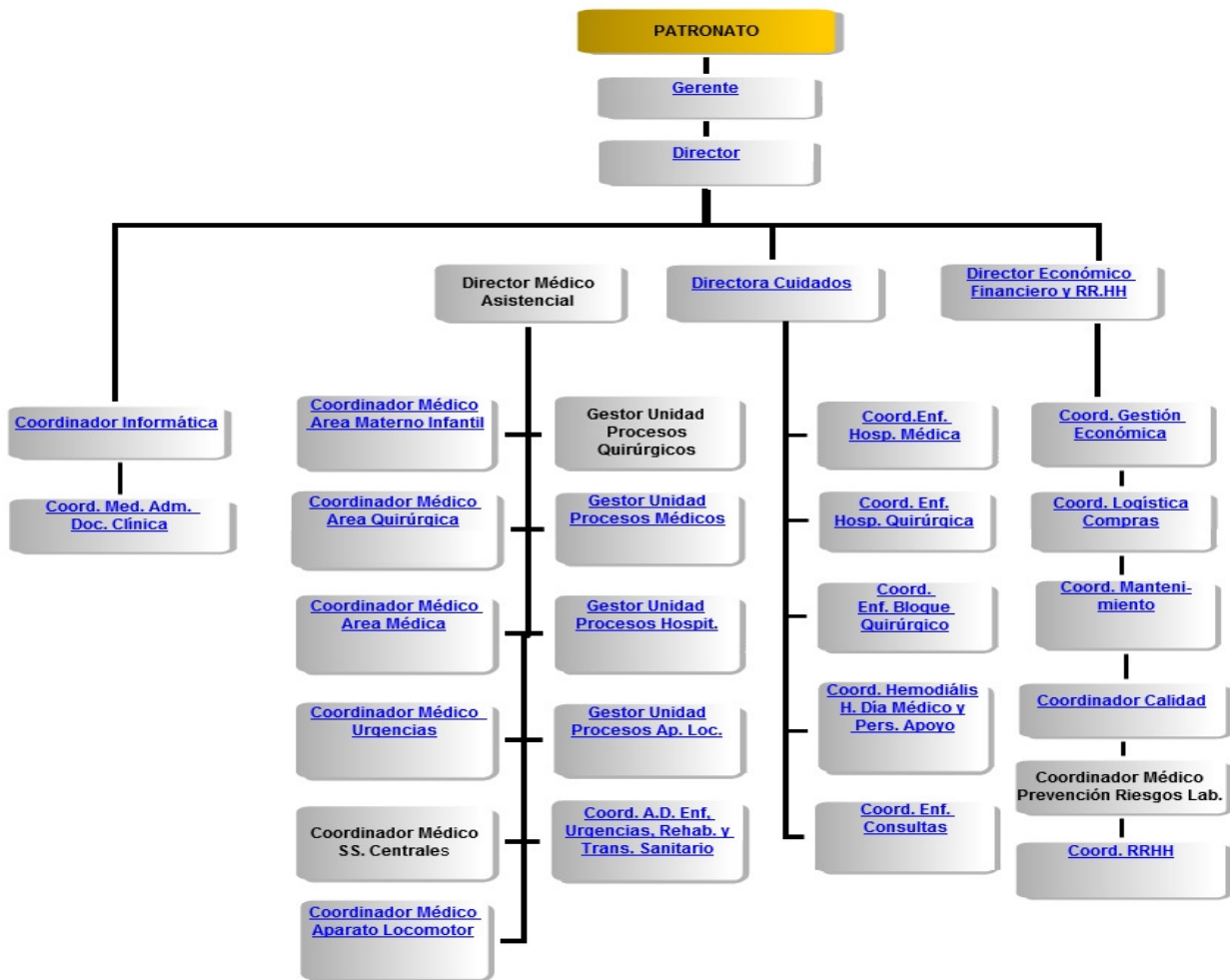


-  Ascensores
-  Escaleras

## Planta Primera



### 3. Organigrama



### COMISIONES

- Patronato
- Comisiones Hospitalarias:
  - Comisión de Dirección
  - Comisión de Calidad (que incluye Medio Ambiente, Riesgos Laborales, Seguridad de la Información y Seguridad del Paciente)
  - Comisión OSHAS
  - Comisión de Compras
  - Comisión Clínica
  - Comisión de Cuidados
  - Comisión de Docencia, Investigación y Documentación
  - Comisión de Farmacia
  - Comisión de Obras y Adecuación de Espacios
- Comité de Empresa y Comisiones Paritaria.
- Comité de Seguridad y Salud.

## 4. Estructura FHC.

### DOTACIÓN EN INFRAESTRUCTURA

Infraestructuras	
Camas Instaladas	90
Camas funcionantes	86
Nº de quirófanos	4
Paritorios	3
Puestos de H. Día Médicos	12
Puestos de H. Día Quirúrgicos	12
Puestos de Hemodiálisis	17
No infecciosos	15
Infecciosos	1
Diálisis Peritoneal	1
Locales de Consulta	41
Hospital	38
Centro Especialidades Periférico	3
Nº de Centros de Salud a los que se desplazan especialistas	3
Área de urgencias: Camas de observación y corta estancia (boxes y consultas)	14
Nº de Salas de exploración	10

Hospitalización por Servicios

ÁREA	CAMAS
Médicas	44
Quirúrgicas	16
Obstétricas	6
Ginecológicas	7
Traumatología	11
Pediátrica	6
<b>TOTAL</b>	<b>90</b>

Área Quirúrgica

Quirófanos	4
Puestos de CMA	12

Área Obstétrica

Salas de Dilatación	3
Paritorio	3

Área de Urgencias

Camas de observación y corta estancia	14
---------------------------------------	----

Consultas Externas

Despachos	38
Sólo pruebas complementarias	11

**Área de Hemodiálisis**

Puestos	16
Equipos	20 3 cedidos

**Área de Rehabilitación**

1. Fisioterapia, Electroterapia, Logopedia, Terapia ocupacional.

**Área de Laboratorio de análisis clínicos**

1. Bioquímica, Hematología y Microbiología.

**Área de diagnóstico por imagen**

1. Radiología General, TAC, Mamografía, Ecografía, Telemando y RMN (Unidad Móvil)

**Área de Anatomía Patológica**

1. Citología, Biopsias, Necropsias.

**Área de Digestivo**

1. Gastroscopias, Rectoscopias, Colonoscopias, CPRE..

## EQUIPAMIENTO TECNOLÓGICO FHC

EQUIPAMIENTO	Número
Telemandos	1
RX Convencionales	2
RX Portátiles	1
Arco Multifuncional QX.	1
Ecógrafos Servicio de Radiología	2
Fluoroscopio	1
Ecocardiógrafo	1
Ecógrafos Otros Servicios	10
Obstetricia	1
Ginecología	4
Urología	2
Urgencias	1
Rehabilitación	1
Neumología	1
Mamógrafos	1
TAC Helicoidal	1
R.M.N.	concierto
Densitómetro óseo	1
Puestos Hemodíalisis	17
	15

No Infeccioso	1
Infecciosos	1
Diálisis Peritoneal	1
Gastroscopio	2
Fibroscopio	3
Colonoscopia	3
Duodenoscopia	1
Broncoscopio	2

**☐ Otros Recursos Tecnológicos**

1. Polisomnografía, Ergometría, Audiometría, Campimetría Computerizada, Tele ElectroEncefaloGrafía., Otoemisiones acústicas, Rayos UVA.



## 5. Cartera de Servicios

### Área Médica

Medicina Interna	Cardiología	A. Digestivo
Neurología	Neumología	Nefrología
Alergología	Endocrinología	

### Área Quirúrgica

Cirugía General y Digestiva	Otorrinolaringología	Oftalmología
Urología	Dermatología	

### Área de Servicios Centrales

Diagnóstico por imagen	Laboratorio de Análisis Clínicos	Anatomía Patológica
Hematología	Farmacia Hospitalaria	Medicina Preventiva y Prev. Riesgos Laborales
Hospitalización y Atención Domiciliaria	Admisión y Documentación Clínica	

### Área Aparato Locomotor

Traumatología y Cirugía Ortopédica	Rehabilitación	Reumatología
------------------------------------	----------------	--------------

### Área Materno Infantil

Ginecología	Obstetricia	Pediatría
-------------	-------------	-----------

### Área de Urgencias

## OFERTA DE SERVICIOS FHC

### Oferta de Servicios de Hospitalización

<b>HOSPITALIZACIÓN CONVENCIONAL</b>		
Medicina Interna	Cardiología	Digestivo
Neumología	Neurología	Nefrología
Cirugía General y Digestiva	Pediatría	Urología
Ortopedia y Traumatología	Dermatología	Ginecología
Otorrinolaringología	Oftalmología	Obstetricia
Unidad de cuidados medios		
<b>HOSPITAL DE DÍA</b>		
Hospital de Día Médico		
Unidad de Cirugía Mayor Ambulatoria		Farmacoterapia

### Oferta de Servicios Atención Ambulatoria

<b>CONSULTAS EXTERNAS</b>		
Medicina Interna	Cardiología	Digestivo
Neumología	Neurología	Nefrología
Cirugía General y Digestiva	Pediatría	Urología
Ortopedia y Traumatología	Dermatología	Ginecología
Otorrinolaringología	Oftalmología	Obstetricia
Rehabilitación	Anestesia	Hematología
Endocrinología	Alergología	Reumatología

<b>PROCEDIMIENTOS QUIRÚRGICOS</b>		
Cirugía Mayor Ambulatoria	Cirugía Menor Ambulatoria	
<b>OTROS PROCEDIMIENTOS:</b>		
Hemodiálisis	Unidad del dolor	Fisioterapia
Procedimientos Menores	Terapia Ocupacional	Logopedia

**Oferta de Procedimientos Diagnósticos**

<b>DIAGNÓSTICO POR IMAGEN</b>		
Radiología General	Mamografía	Ecografía
Estudios Telemando	Densitómetro	RMN Concierto
Tomografía Axial Computarizada		
<b>ANATOMÍA PATOLÓGICA</b>		
Biopsias	Citologías	Necropsias
PAAF	Bloques	Piezas Quirúrgicas
<b>LABORATORIO</b>		
Bioquímica	Hematología	Microbiología
Inmunología		
<b>PRUEBAS OFTÁLMICAS</b>		
Campimetría	Fotocoagulación	Angiografías
Retinografías	Biografías	Pakimetrías
Test Schimer	Refracción	

<b>PRUEBAS UROLOGICAS</b>		
Flujometrías	Citoscopias	Biopsias Próstata
Dilatación Uretra	Ecografías	
<b>PRUEBAS DERMATOLÓGICAS</b>		
Biopsias	Extirpaciones	Infiltraciones
Crioterapia	UVA	
<b>PRUEBAS OTORRINOLARINGOLÓGICAS</b>		
Audiometrías	Impedanciometrías	Endoscopias
Biopsias	Microotoscopia	
<b>PRUEBAS CARDIOLÓGICAS</b>		
Holters	Ecocardiografías	Ergometrías
Electrocardiogramas	Cardioversiones	
<b>PRUEBAS NEUMOLÓGICAS</b>		
Videobroncoscopia	Test de función pulmonar	Pulsioximetría continua
Poligrafía simple	Biopsia pleural	Test Metacolina
Prick test cutáneos	Exploración pulmonar respiratoria	Polisomnografía simple
Ventilación Mecánica no Invasiva	Auto-CEPAP	Cooximetría
<b>PRUEBAS DIGESTIVAS</b>		
Videocolonoscopias	Esclerosis varices esofágicas	Dilatación estenosis esofágica
Videogastroskopias	Sondas nasogástricas	Biopsias

CPRE	Paracentesis Abdominal	Test de Aliento
Recambio Peg		

### PRUEBAS GINECOLÓGICAS

Ecografías	Citologías	Colposcopias
Amniocentésis	Biopsias	Histerosonografías
DIU	Pesario	Cultivos

### PRUEBAS ALERGOLÓGICAS

Epicutáneas	Espirometrías	Exposición a alimentos
Exposición a fármacos	Vacunación	
Prick-Test	P.C. Himenopteros	P.C. Medicamentos

### PRUEBAS PEDIÁTRICAS

Detección Metabolopatías en R.N.	Otoemisiones en R.N.	
----------------------------------	----------------------	--

### PRUEBAS NEUROLÓGICAS

Electroencefalografía a Distancia (Tele Medicina)	Doppler Transcraneal	Test de burbujas y tensión
---	----------------------	----------------------------

### PRUEBAS APARATO LOCOMOTOR

Infiltraciones	Ondas de Choque	
----------------	-----------------	--

## 6. Actividad FHC 2012

### HOSPITALIZACION

INGRESOS (*)	4.567
ESTANCIAS (*)	21.169
ESTANCIA MEDIA	4,09

\* Contiene Hospitalización a Domicilio

### CONSULTAS

PRIMERAS CONSULTAS	47.744
CONSULTAS SUCESIVAS	57.297
TOTAL CONSULTAS	105.041

### ACTIVIDAD QUIRURGICA

INTERVENCIONES PROGRAMADAS	3.640
INTERVENCIONES URGENTES	698
TOTAL INTERVENCIONES QUIRURGICAS	4.338

### ACTIVIDAD OBSTETRICA

TOTAL CESAREAS	140
TOTAL PARTOS GEMELARES	8
TOTAL PARTOS	610

## HOSPITALIZACION A DOMICILIO

INGRESOS	470
ESTANCIAS	4.401
ESTANCIA MEDIA	9,23

## URGENCIAS

URGENCIAS ATENDIDAS	17.243
URGENCIAS INGRESADAS	2.818

## 7. Declaración Ambiental 2012

Información disponible en:

<http://fhcalahorra.com/politica-medioambiental>

## 8. Memoria Científica 2012

Información disponible en:

<http://fhcalahorra.com/files/doc/mem-cient-2012.pdf>