

Fundación Hospital Calahorra

MEMORIA ANUAL FHC

2021



2021

INDICE GENERAL

1. Perfil de la Organización	2
2. Misión, Visión y Valores	4
3. Objetivos estratégicos	5
4. Estructura de la población de la Rioja Baja.....	6
5. Área de influencia	7
6. Los Edificios.....	8
7. Recursos Humanos	13
8. Cartera de Servicios	14
9. Infraestructura y Tecnología.....	17
10. Recursos Económicos	18
11. Organigrama Fundación Hospital Calahorra.....	19
12. Patronato Fundación Hospital Calahorra	20
13. Actividad Asistencial Fundación Hospital Calahorra.....	21
14. Noticias destacadas 2021	39
15. Memoria Publicaciones, Ponencias y Comunicaciones 2021	44

1. PERFIL DE LA ORGANIZACIÓN

Fundación Hospital Calahorra (FHC) es una organización sanitaria pública que atiende las necesidades de asistencia sanitaria especializada de la población de La Rioja Baja, que comprende casi una treintena de municipios agrupados en cuatro cabeceras de comarca: Calahorra, Arnedo, Alfaro y Cervera del Río Alhama. FHC desarrolla, además, actividades relacionadas con la puesta en marcha de programas de promoción y protección de la salud, de docencia, investigación, estudio y divulgación de conocimientos en el ámbito de las ciencias de la salud y, finalmente, de formación continuada del personal de los servicios sanitarios.

FHC fue creada en abril de 2000 al amparo de lo establecido en el Real Decreto 29/2000, de 14 de enero, sobre nuevas formas de gestión del Instituto Nacional de la Salud. Desde enero del 2002 y con motivo del traspaso competencial en materia de Sanidad entre la Administración Central y la Comunidad Autónoma de La Rioja, FHC depende orgánicamente de la Consejería de Salud del Gobierno de La Rioja a través de su órgano de gobierno, el Patronato. Tras la promulgación de la Ley 3/2003, de 3 de marzo, de organización del Sector Público de la Comunidad Autónoma de La Rioja, FHC se configura como una entidad integrada en dicho Sector Público riojano. En lo que respecta al régimen jurídico de su personal, se ajusta a las normas de Derecho Laboral, en particular lo dispuesto en el Estatuto de los Trabajadores y demás legislación aplicable en esta materia.

En concordancia con lo dispuesto en el III Plan de Salud de La Rioja 2015-2019, FHC establece y revisa sus objetivos de forma periódica a través de la actualización del contrato-programa firmado con la Consejería de Salud del Gobierno de La Rioja, a fin de garantizar un servicio orientado al paciente, ágil y flexible en la respuesta a sus necesidades, basado en el reconocimiento personal, social y profesional de sus empleados.

Para ello se apoya en un modelo integrado de mejora continua de sus procesos, basado en las normas UNE-EN ISO 9001:2015 (sistema de gestión de calidad), UNE-EN ISO 14001:2015 (gestión ambiental), EMAS (sistema comunitario de gestión y auditoría medioambientales), OHSAS 18001:2007 (seguridad y salud en el trabajo) y UNE 179003:2013 (Seguridad del Paciente), cuya aplicación y seguimiento en FHC es auditado anualmente por parte de entidades certificadoras independientes, con vigencia hasta junio de 2020.

Asimismo, FHC optó desde sus inicios por un sistema de gestión orientado a la satisfacción de las expectativas de todos sus grupos de interés, sobretudo de sus pacientes y usuarios, basado en el modelo de excelencia EFQM, por lo que obtuvo en el año 2010, coincidiendo con la celebración de su décimo aniversario desde su apertura, el reconocimiento “Q de Oro” a la Excelencia en los Servicios Públicos de la Comunidad Autónoma de La Rioja. En 2016 volvimos a obtener el reconocimiento “Q de Plata”.

Fruto del esfuerzo continuado en su sistema de gestión, FHC ha recibido varios premios nacionales e internacionales en diferentes ámbitos de su actividad, el último de ellos el pasado mes de noviembre 2016 con la **Acreditación Quality Healthcare** con dos estrellas (máximo tres), de reconocimiento a la excelencia en la calidad asistencial, otorgado por el Instituto para el Desarrollo e Integración de la Sanidad. Dichos premios se pueden consultar en la Memoria EFQM 2015.

Hospitales TOP 20 es el programa de referencia en el entorno sanitario español, basado en indicadores objetivos obtenidos a partir de datos que se registran de forma continua a través del Conjunto Mínimo Básico de Datos (CMBD). De esta forma, ofrece al sector sanitario un patrón de buena práctica o 'benchmark', útil para la mejora de resultados, basado en indicadores de calidad, funcionamiento y eficiencia, además de reconocer las buenas prácticas del sector. Las bases fundacionales del Programa Hospitales TOP 20 se basan en una participación voluntaria, anónima y gratuita. Los centros con mejor equilibrio de resultados en todas las áreas y procesos clínicos han sido reconocidos como TOP en Gestión Hospitalaria Global.

A lo largo de sus veinte años de historia Fundación Hospital Calahorra ha obtenido las siguientes distinciones en Gestión Hospitalaria Global y en las siguientes Áreas Asistenciales específicas

AÑO	RECONOCIMIENTO TOP 20	ÁREA ASISTENCIAL ESPECÍFICA
2021	Gestión Hospitalaria Global	
2020	Gestión Hospitalaria Global	Área de Digestivo
2019	Gestión Hospitalaria Global	Área de Respiratorio
2014		Músculo Esquelético
2010		Área de Cirugía
2009		Cirugía Digestiva
2008		Área del Sistema Nervioso
2007	Gestión Hospitalaria Global	Área de Respiratorio
2006	Gestión Hospitalaria Global	
2005	Gestión Hospitalaria Global	
2004	Gestión Hospitalaria Global	Cirugía Digestiva
2003	Gestión Hospitalaria Global	
2002	Gestión Hospitalaria Global	

2. MISIÓN, VISIÓN Y VALORES

MISIÓN de Fundación Hospital Calahorra

Prestar un servicio de salud a la población, con una atención especializada y humanizada, dándole al paciente una atención integral basada en una cartera de servicios definida según su entorno, potenciando el talento de sus profesionales, todo ello manteniendo un equilibrio presupuestario y con ilusión.

Fundación Hospital Calahorra desarrolla estas actividades utilizando herramientas de gestión global de la organización y de gestión clínica, cuidando especialmente: la prevención del riesgo para la seguridad de sus pacientes y usuarios.

VISIÓN de Fundación Hospital Calahorra

Fundación Hospital Calahorra será reconocida por:

- Alcanzar la Integración Funcional con Atención Primaria y HSP.
- Prevenir, curar, rehabilitar potenciando el Acto único-Alta Resolución, con la mayor evidencia científica disponible.
- Optimizar los recursos disponibles y con transparencia.
- Fomentar la participación de los profesionales, trabajo en equipo con calidad y autogestión.
- Impulsar Estrategias de Innovación en sus Procesos.
- Favorecer la Formación de sus Profesionales.

VALORES de Fundación Hospital Calahorra

- Servicio orientado al paciente.
- Austeridad y equilibrio presupuestario.
- Metodología de trabajo basada en procesos.
- Compromiso con las metas estratégicas del hospital.
- Trabajo en equipo, respeto y confianza.
- Desarrollo y Promoción profesional.
- Reconocimiento personal, social y profesional.
- Transparencia, acceso a la información y buen gobierno.
- Respeto al medio ambiente.
- Agilidad y flexibilidad en la respuesta.

3. OBJETIVOS ESTRATÉGICOS

Los objetivos estratégicos de Fundación Hospital de Calahorra son:

HOSPITAL DE CONFIANZA

- Satisfacción del Paciente: Listas de Esperas dentro Decreto, trato humanizado
- Gestión Transparente

HOSPITAL SEGURO

- Comisión Clínica
- Comisión Cuidados
- Unidad Funcional de Riesgos y Seguridad del Paciente
- Comisión Docencia
- Comisión Farmacia
- Comité de Seguridad de la información del Sistema Público de Salud de la Rioja

EQUILIBRIO PRESUPUESTARIO.

- Cumplimiento Contrato Programa con la Consejería de Salud

4. ESTRUCTURA DE LA POBLACIÓN DE LA RIOJA BAJA

➔ Estructura de la población de La Rioja Baja

Rioja Baja	Hombres 2021	Mujeres 2021	TOTAL
de 0 a 4 años	1.651	1.542	3.193
de 5 a 9 años	1.925	1.806	3.731
de 10 a 14 años	2.017	1.949	3.966
de 15 a 19 años	1.916	1.802	3.718
de 20 a 24 años	1.954	1.858	3.812
de 25 a 29 años	1.958	1.927	3.885
de 30 a 34 años	2.260	2.159	4.419
de 35 a 39 años	2.683	2.358	5.041
de 40 a 44 años	3.183	2.932	6.115
de 45 a 49 años	3.158	2.699	5.857
de 50 a 54 años	2.893	2.691	5.584
de 55 a 59 años	2.751	2.630	5.381
de 60 a 64 años	2.522	2.424	4.946
de 65 a 69 años	2.017	1.985	4.002
de 70 a 74 años	1.778	1.777	3.555
de 75 a 79 años	1.409	1.575	2.984
de 80 a 84 años	923	1.260	2.183
85 años o más	1.146	2.025	3.171
TOTAL	38.144	37.399	75.543

Fuente: Gobierno de La Rioja 2020

5. ÁREA DE INFLUENCIA FHC

Fundación Hospital Calahorra atiende las necesidades de asistencia sanitaria especializada de una población de referencia cercana a 74.000 personas con 72.717 tarjetas de identificación sanitaria. La Rioja Baja comprende unos 30 municipios agrupados en 4 Centros de Salud localizados en las cabeceras de comarca: Calahorra, Arnedo, Alfaro y Cervera del Río Alhama y 19 consultorios localizados en diferentes poblaciones. A partir de septiembre de 2017, Fundación Hospital Calahorra ofrece atención radiológica y de urgencias a los 14.022 habitantes de las localidades limítrofes de la Comunidad Autónoma de Navarra; San Adrián, Azagra, Andosilla y Cárcar.



Zonas Básicas de Salud

POBLACIÓN RIOJA BAJA		POBLACIÓN NAVARRA	
ALFARO	16.268	SAN ADRIAN	6.369
ARNEDO	18.445	ANDOSILLA	2.752
CALAHORRA	34.309	CARCAR	1.120
CERVERA	3.695	AZAGRA	3.781
TOTAL	72.717	TOTAL	14.022

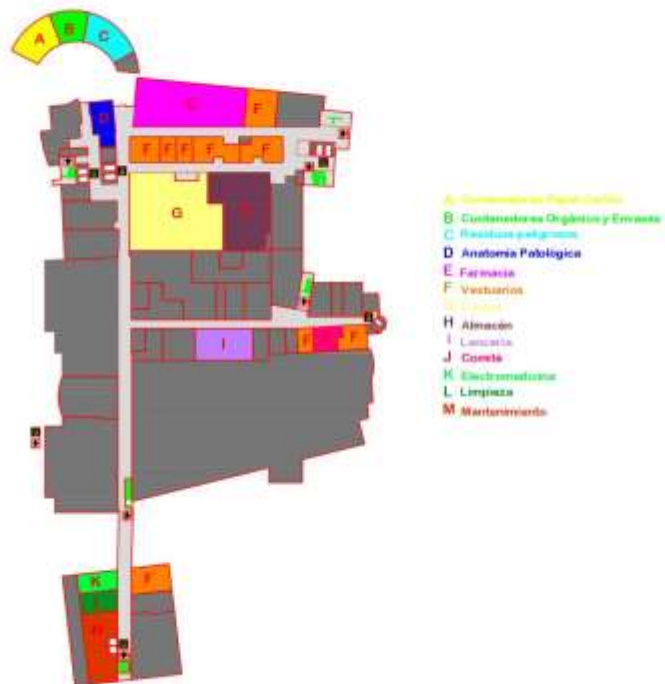
Fuente: Servicio Riojano de Salud

6. LOS EDIFICIOS

EDIFICIO SANITARIO



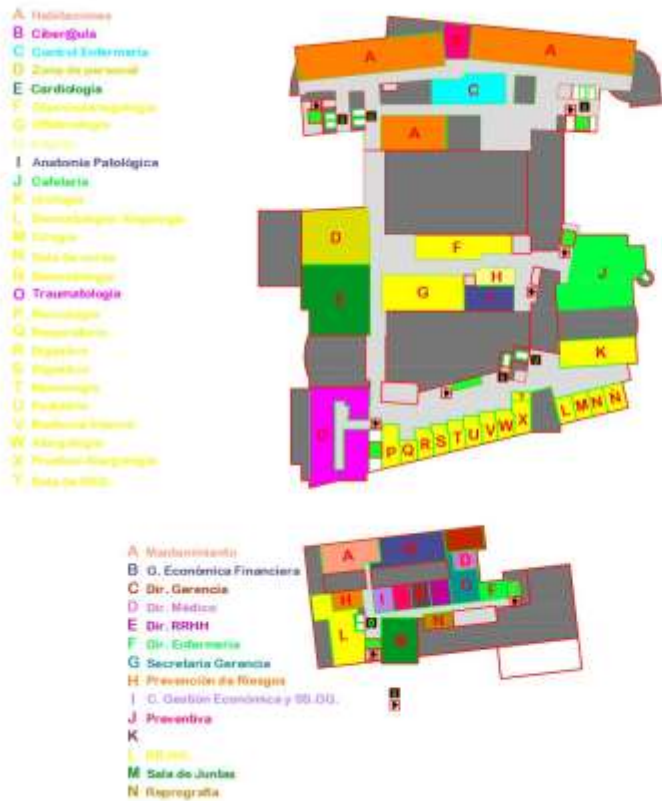
PLANTA SÓTANO



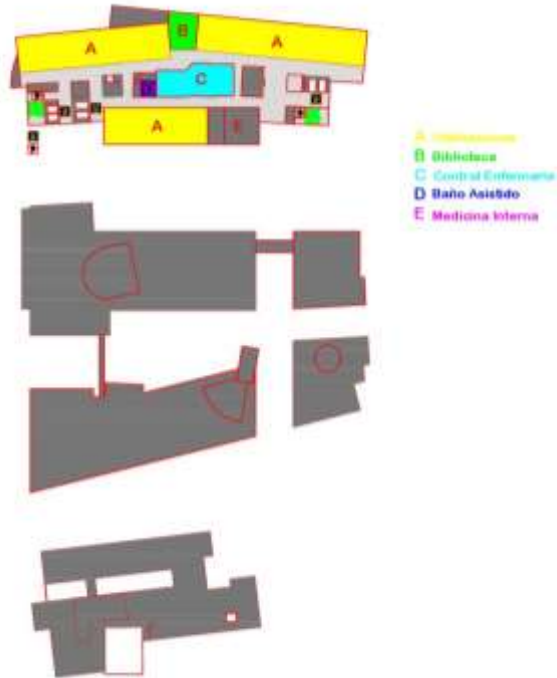
PLANTA BAJA



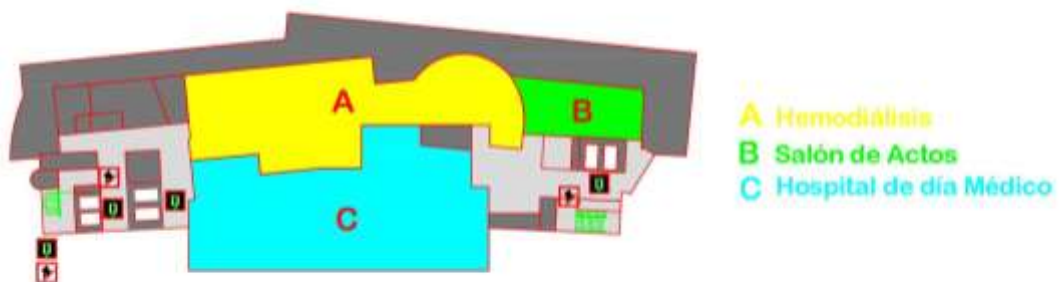
PLANTA PRIMERA



PLANTA SEGUNDA



PLANTA TERCERA



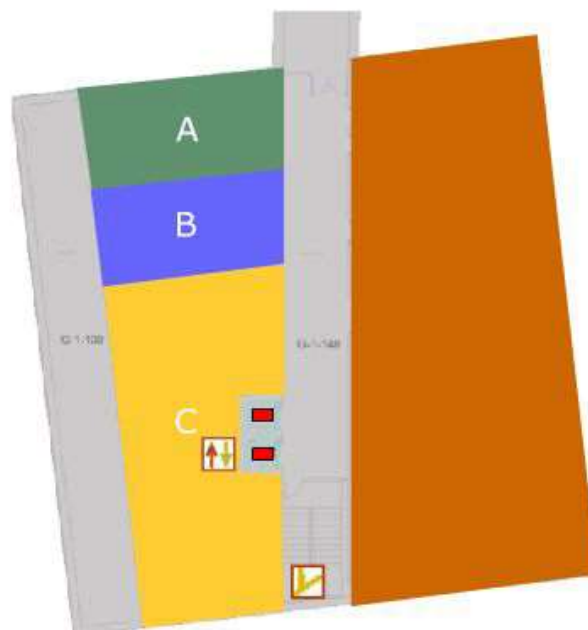
EDIFICIO ADMINISTRATIVO



PLANTA SÓTANO

A Electromedicina
B Limpieza
C Mantenimiento de
Instalaciones

 Ascensores
 Escaleras



PLANTA BAJA



PLANTA PRIMERA

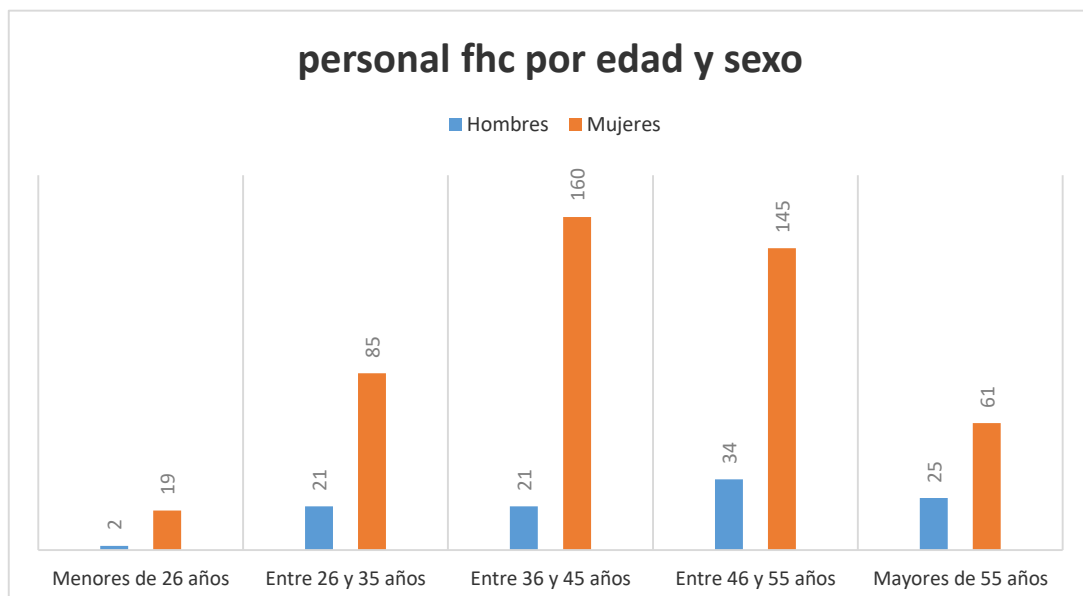
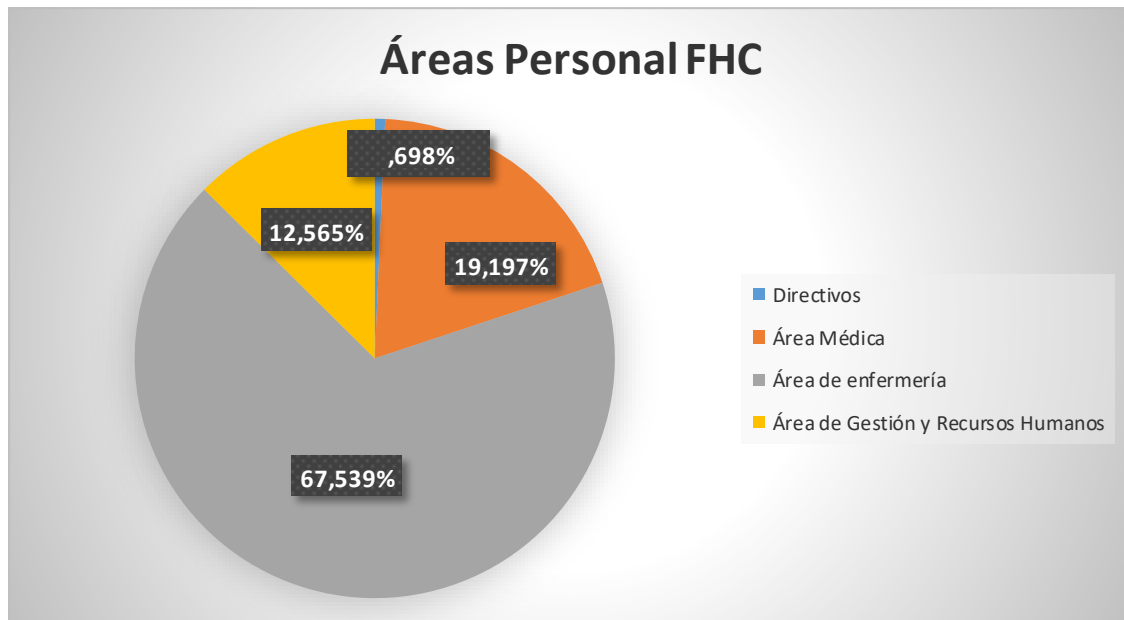


7. RECURSOS HUMANOS

Personal de Fundación Hospital Calahorra

	Hombres	Mujeres	Total
Directivos	1	3	4
Área Médica	46	64	110
Área de Enfermería	35	352	387
Área de Gestión y Recursos Humanos	19	53	72
TOTAL RECURSOS HUMANOS	103	470	573

Fuente: Recursos Humanos FHC



8. CARTERA DE SERVICIOS

ESPECIALIDADES MÉDICAS

- Alergología
- Anestesia
- Aparato Digestivo
- Cardiología
- Diálisis
- Endocrinología
- Hematología
- Medicina Interna
- Medicina Preventiva
- Nefrología
- Neumología
- Neurología
- Oncología
- Pediatría
- Reumatología
- Tratamiento del Dolor

ESPECIALIDADES QUIRÚRGICAS

- Cirugía General y Digestiva
- Cirugía Mayor Ambulatoria
- Cirugía Menor Ambulatoria
- Dermatología
- Ginecología
- Obstetricia
- Oftalmología
- Otorrinolaringología
- Traumatología y Cirugía Ortopédica
- Urología

SERVICIOS CENTRALES

- Admisión y Documentación Clínica
- Anatomía Patológica
- Depósito de Sangre
- Laboratorio de Análisis Clínicos
- Farmacia Hospitalaria
- Hospitalización y Atención Domiciliaria
- Medicina Preventiva
- Prevención de Riesgos Laborales
- Radiodiagnóstico
- Rehabilitación
- Transporte Sanitario
- Urgencias

DIAGNÓSTICO POR IMAGEN

- Radiología General
- Mamografía
- Ecografía
- Estudios Telemando
- Densitómetro
- Resonancia Magnética Nuclear
- Tomografía Axial Computerizada

SERVICIOS DE HOSPITALIZACIÓN

- Cardiología
- Cirugía General y Digestiva
- Dermatología
- Digestivo
- Ginecología
- Medicina Interna
- Nefrología
- Neumología
- Obstetricia
- Oftalmología
- Ortopedia y Traumatología
- Otorrinolaringología
- Pediatría
- Unidad Cuidados Intermedios
- Urología
- Hospitalización Domiciliaria

ANATOMÍA PATOLÓGICA

- Biopsias
- Bloques
- Citologías
- Necropsias
- PAAF
- Piezas Quirúrgicas

OTROS PROCEDIMIENTOS

- Fisioterapia
- Hemodiálisis
- Logopedia
- Procedimientos Menores
- Terapia Ocupacional
- Unidad del dolor

HOSPITAL DE DÍA

- Hospital de Día Médico/Hematooncológico
- Unidad de Cirugía Mayor Ambulatoria
- Farmacoterapia

PRUEBAS OFTALMOLÓGICAS

- Angiografías
- Biografías
- Campimetría
- Fotocoagulación
- Pakimetrías
- Refracción
- Retinografías
- Test Schimer

PRUEBAS UROLÓGICAS

- Biopsias Próstata
- Cistoscopias
- Dilatación Uretra
- Ecografías
- Dilatación Uretra

PRUEBAS DERMATOLÓGICAS

- Biopsias
- Crioterapia
- Extirpaciones
- Infiltraciones
- UVA

PRUEBAS OTORRINOLARINGOLÓGICAS

- Audiometrías
- Biopsias
- Endoscopias
- Impedanciometrías
- Microotoscopia

PRUEBAS APARATO LOCOMOTOR

- Infiltraciones
- Ondas de Choque

LABORATORIO

- Bioquímica
- Depósito de Sangre
- Hematología
- Inmunología
- Microbiología

PRUEBAS DIGESTIVAS

- Biopsias
- CPRE
- Dilatación estenosis esofágica
- Esclerosis varices esofágicas
- Paracentesis Abdominal
- Recambio Peg
- Sondas nasogástricas
- Test de Aliento
- Videocoloscopias
- Videogastoscopias

PRUEBAS GINECOLÓGICAS

- Amniocentesis
- Biopsias
- Citologías
- Colposcopias
- Cultivos
- DIU
- Ecografías
- Histersonografías
- Pesario

PRUEBAS ALERGIOLÓGICAS

- Epicutáneas
- Espirometrías
- Exposición a alimentos
- Exposición a fármacos
- P.C. Himenópteros
- P.C. Medicamentos
- Prick-Test
- Vacunación

PRUEBAS PEDIÁTRICAS

- Detección Metabolopatías en R.N.
- Otoemisiones en R.N.

PRUEBAS NEUMOLÓGICAS

- Auto-CEPAP
- Biopsia Pleural
- Cooximetría
- Poligrafía Simple
- Exploración Pulmonar Respiratoria
- Polisomnografía simple
- Prick test Cutáneos
- Pulsioximetría continúa
- Test de función pulmonar
- Test Metacolina
- Ventilación Mecánica no Invasiva
- Videobroncoscopia

PRUEBAS NEUROLÓGICAS

- Doppler Transcraneal
- Electroencefalografía a distancia
- Test de burbujas y tensilón

PRUEBAS CARDIOLÓGICAS

- Cardioversiones
- Ecocardiografías
- Electrocardiogramas
- Ergometrías
- Holters
- Rehabilitación cardíaca

9. INFRAESTRUCTURA Y TECNOLOGÍA

Dotación de Infraestructura Básica

Camas de hospitalización instaladas	80
Camas especialidades médicas	36
Camas especialidades quirúrgicas	40
Camas cuidados intermedios	4
Camas de hospitalización funcionantes	80
Puestos de Hospital de Día Médico	13
Puestos de Hospital de Día Quirúrgico	11
Box observación urgencias	7
Puestos de reanimación cardiopulmonar	2
Puestos de hemodiálisis (Normal/peritoneal)	16+1
Quirófanos	4
Camas de reanimación postquirúrgica	6
Paritorios	3
Locales de consulta	43
Salas exploraciones	12
Consultas especialistas primaria	4

Dotación Tecnológica

Telemandos	1
RX Convencionales	2
RX Portátiles	1
Arco Multifuncional QX	1
Fluoroscopio	1
Ecocardiógrafo	2
Ecógrafos Servicio de Radiología	2
Ecógrafos Obstetricia	1
Ecógrafos Ginecología	4
Ecógrafos Urología	2
Ecógrafos Urgencias	1
Ecógrafos Rehabilitación	1
Ecógrafos Neumología	1
Ecógrafos Quirófano anestesia	1
Ecógrafos Cirugía	1
Ecógrafos Diálisis	1
Mamógrafos	1
TAC Helicoidal	1
Resonancia Magnética	1
Densitómetro óseo	1
Salas de rayos	6
Gastroscopio	2
Fibroscopio	4
Colonoscopia	3
Duodenoscopia	1
Broncoscopio	2

10. RECURSOS ECONÓMICOS

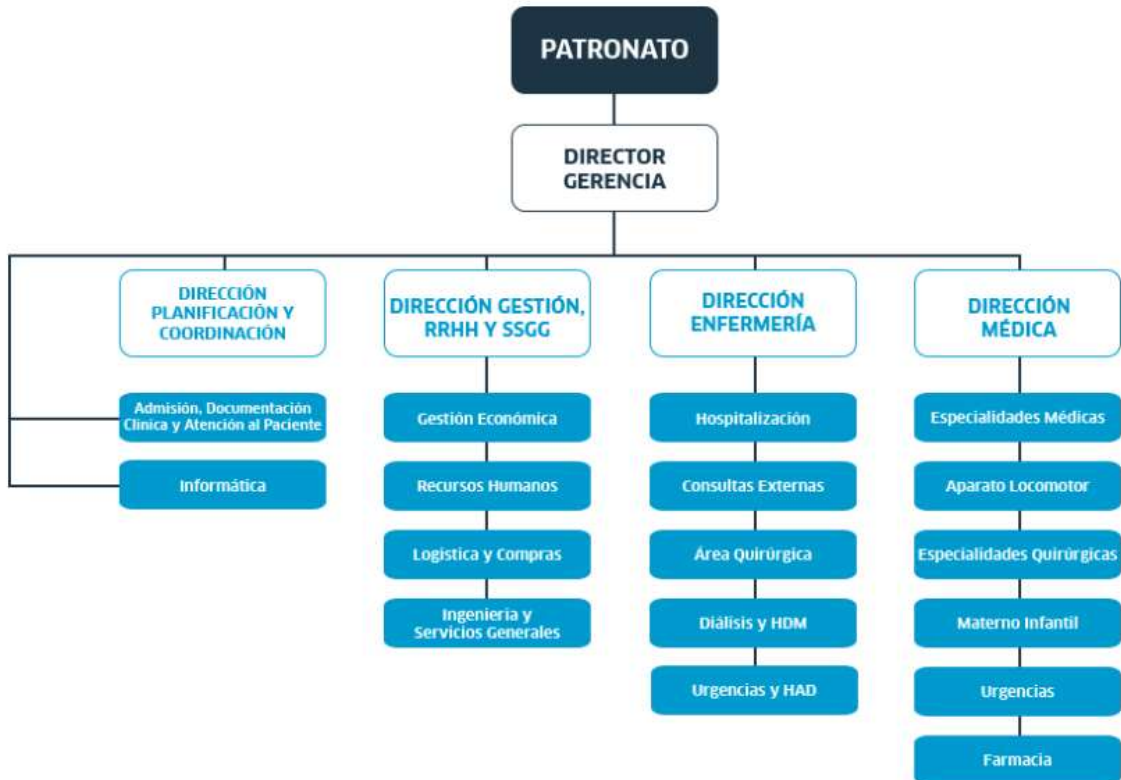
GASTO 2021

CAPÍTULO I. Gastos de personal	25.768.382 €
CAPÍTULOS II y IV. Bienes Corrientes, Servicios y Subvenciones	17.454.836 €
Total RECURSOS ECONÓMICOS	43.223.218 €

Fuente: Departamento de Gestión Económico Financiera de FHC



11. ORGANIGRAMA FUNDACIÓN HOSPITAL CALAHORRA



Organigrama aprobado en Patronato de Fundación Hospital Calahorra de 5 de octubre de 2021

12. PATRONATO DE FUNDACIÓN HOSPITAL CALAHORRA

Presidenta

Doña Sara Alba Corral

Consejera de Salud, Gobierno de La Rioja

Secretaria

Doña Yolanda Santolaya Ruiz

Coordinadora de Gestión Económica de FHC

Vocales

Don Francisco Javier Fernández González

Secretario General Técnico de la Consejería de Salud

D. Celso González González

Consejero de Hacienda y Administraciones Públicas

Don Alberto Lafuente Jiménez

Director del Área de Salud de La Rioja

Doña Isabel Muñoz Machín

Directora Gerente Fundación Hospital Calahorra

Doña Elisa Garrido Jiménez

Alcaldesa de Calahorra

Composición del Patronato de Fundación Hospital Calahorra a 31 de diciembre de 2021

ACTIVIDAD ASISTENCIAL

FHC 2021



14. ACTIVIDAD ASISTENCIAL FHC

➡ Área de Hospitalización

	2021	2020	2019
Camas en funcionamiento	80	80	80
Ingresos urgentes	2.700	2.712	2.919
Ingresos programados	720	1.140	1.290
Total ingresos	3.420	3.852	4.209
Estancias	14.020	14.180	16.011
Estancia media	4,07	4,35	4,48

Fuente: CM OracleBI Discoverer FHC (Sistemas de Información FHC)

	2021	2020	2019
Intervenciones programadas con ingreso	539	418	551
Intervenciones ambulatorios	2.732	2.390	3.379
Intervenciones urgentes (con ingreso)	397	367	418
Total intervenciones quirúrgicas	3.668	3.175	4.348

Fuente: CM OracleBI Discoverer FHC (Sistemas de Información FHC)

	2021	2020	2019
Urgencias atendidas	22.406	17.279	22.757
Urgencias ingresadas	2.522	2591	2.700
Tiempo medio en urgencias (minutos)	114,99	156,35	155,57
Urgencias / día	62,07	47,25	61,17

Fuente: CM OracleBI Discoverer FHC (Sistemas de Información FHC)

➡ Área de Hospitalización Domiciliaria

	2021	2020	2019
Ingresos	595	602	631
Estancias	8.230	8.240	8.866
Estancia media	14,38	13,77	14,25

Fuente: CM OracleBI Discoverer FHC (Sistemas de Información FHC)

➡ Área de Consultas Externas

	2021	2020	2019
Primeras consultas A. Primaria	24.641	22.016	28.994
Otras consultas primeras	23.796	17.394	22.243
Consultas sucesivas	50.542	47.671	63.514
Total consultas	98.979	87.081	114.751
Consultas /día	412	354	478

Fuente: CM OracleBI Discoverer FHC (Sistemas de Información FHC)

➡ Obstetricia

	2021	2020	2019
Partos	285	435	355
Cesáreas	93	89	92
Partos gemelares	2	1	2
Total partos	378	525	449

Fuente: CM OracleBI Discoverer FHC (Sistemas de Información FHC)

➡ Rehabilitación

	2021	2020	2019
Sesiones de fisioterapia	13.651	10.697	18.442
Sesiones de logopeda	1.249	1202	2570
Sesiones de terapia ocupacional	1.296	1172	1903
Total Sesiones	16.196	13.071	22.915

Fuente: CM OracleBI Discoverer FHC (Sistemas de Información FHC)

➡ Hemodiálisis

	2021	2020	2019
Sesiones	5.027	5.742	5.763
Pacientes	36	41	40
Sesiones / paciente	140	140	144
Pacientes en H. peritoneal	1	2	2

Fuente: CM OracleBI Discoverer FHC (Sistemas de Información FHC)

Anatomía Patológica

	2021	2020	2019
Citologías informadas	3.280	2.411	3.810
Biopsias informadas	3.302	5.042	3.838
Punciones informadas	87	82	165

Fuente: CM OracleBI Discoverer FHC (Sistemas de Información FHC)

Diagnóstico por Imagen

	2021	2020	2019
Rx Convencional	31.322	26.282	31.387
Resonancia Magnética	6.482	6.319	7.375
TAC	5.085	4.579	5.633
Densitometrías	709	456	873
Mamografías	273	232	429

Fuente: SIAE

PRINCIPALES INDICADORES DE RESULTADOS DE FUNDACIÓN HOSPITAL CALAHORRA

Resumen de todas las dimensiones



Índice de Estancias Ajustado por Riesgo

El Índice de Estancias Ajustado por Riesgo (IEAR) es el cociente entre la suma de estancias consumidas para cada uno de los episodios y la suma de estancias que se esperaba que consumiesen dichos episodios. El método de comparación Peer: cálculo de las estancias esperadas teniendo en cuenta el global de los datos para estimar las estancias ajustándolas al promedio de la realidad de los hospitales.

Valores del IEAR por encima de 1 denotan un mayor consumo de estancias observadas respecto a las esperadas.

Estancia media pre-operatoria

La Estancia Media pre-operatoria: relación entre el número de estancias consumidas entre la fecha de admisión y la fecha de intervención y el número de altas de un determinado grupo.

Índice de cirugía sin ingreso ajustado

El Índice de cirugía sin ingreso ajustado (ICSIA) es el cociente entre el número de cirugías sin ingreso observadas y el número de cirugías sin ingreso esperadas. El método de comparación Peer: cálculo de los casos esperados teniendo en cuenta el global de los datos para estimar las probabilidades ajustándolas al promedio de la realidad de los hospitales.

Un ICSIA igual a 1 indica que el número de cirugías sin ingreso observadas no difiere de las esperadas y un superior o inferior a 1 indica que el número de intervenciones observado es superior o inferior al esperado.

Índice de Mortalidad Ajustado por Riesgo

El Índice de Mortalidad Ajustado por Riesgo (IMAR) es el cociente entre el número de defunciones observadas y el número de defunciones esperadas.

Valores del IMAR por encima de 1 denotan un mayor número de defunciones observadas respecto a las esperadas.

Índice de Complicaciones Ajustado por Riesgo

El Índice de Complicaciones Ajustado por Riesgo (ICAR) es el cociente entre el número de episodios con alguna complicación observados y el número de episodios esperados con alguna complicación del proceso asistencial.

Valores del ICAR por encima de 1 denotan un mayor número observado de episodios con complicación respecto a los esperados.

Índice de Readmisiones Ajustado por Riesgo

El Índice de Readmisiones Ajustado por Riesgo (IRAR) es el cociente entre el número de episodios que generan una readmisión urgente y relacionada en el hospital y el número de episodios que se espera generen una readmisión de tal tipo.

Por readmisión urgente y relacionada con un episodio anterior se entiende aquel episodio de hospitalización que se produce tras un máximo de 30 días después de un episodio previo, ingresa de forma urgente y lo hace además por una circunstancia relacionada con el episodio anterior.

Valores del IRAR por encima de 1 denotan un mayor número observado de episodios con readmisión respecto a los esperados.

ACTIVIDAD ASISTENCIAL POR ESPECIALIDADES

CONSULTAS PRIMERAS

	2021	2020	2019
Alergología	827	800	1.170
Anestesia	1.691	2.068	2.261
Cardiología	989	560	860
Cirugía General	1.908	1.490	1.861
Dermatología	4.781	3.261	3.976
Digestivo	1.583	1.207	1.669
Endocrino	754	607	963
Ginecología	5.267	3.013	5.251
Hematología	3.356	3.364	2.770
Medicina Interna	686	597	474
Medicina Preventiva	63	41	58
Nefrología	348	296	355
Neumología	744	928	1.710
Neurología	1.735	1.663	2.267
Obstetricia	696	786	884
Oftalmología	4.042	5.022	5.770
Oncología	41	48	66
Otorrinolaringología	3.096	2.594	2.617
Pediatría	1.314	1.256	1.417
Rehabilitación	5.745	4.931	6.073
Reumatología	2.348	2.424	3.253
Traumatología	3.228	3.160	2.834
Urología	2.483	2.138	2.405
TOTAL	47.725	42.254	50.964

Fuente: CM OracleBI Discoverer FHC

CONSULTAS SUCESIVAS

	2021	2020	2019
Alergología	2.439	2.904	3.943
Anestesia	242	115	141
Cardiología	1.611	900	1.670
Cirugía General	1.473	1.111	1.629
Dermatología	2.006	1.502	2.086
Digestivo	1.583	1.868	2.482
Endocrino	4.128	3.544	4.764
Ginecología	3.772	2.089	4.136
Hematología	1.914	2.410	2.709
Medicina Interna	794	675	834
Medicina Preventiva	18	26	26
Nefrología	1.461	1.326	1.419
Neumología	1.544	1.928	3.145
Neurología	1.735	3.252	4.525
Obstetricia	1.427	1.472	1.574
Oftalmología	3.454	5.386	8.501
Oncología	501	507	503
Otorrinolaringología	1.832	1.896	3.169
Pediatría	1.628	1.453	1.603
Rehabilitación	6.091	5.059	6.023
Reumatología	1.983	2.175	2.261
Traumatología	2.914	3.088	2.787
Urología	3.244	2.985	3.584
TOTAL	47.794	47.671	63.514

Fuente: CM OracleBI Discoverer FHC

PRUEBAS REALIZADAS POR SERVICIOS

Servicio	Tipo Prestación	Prestación	Total 2021	Total 2020	Total 2019
Alergología	Otras	CONSULTA TELEFÓNICA	105	328	201
	Otras Técnicas	OTRAS PRUEBAS	37	82	255
	Técnicas Diagnósticas	DETER. OXIDO NITRICO EXHALADO	134	53	331
		EPICUTANEAS	368	259	430
		ESPIROMETRIA	164	167	869
		ESPIROMETRIA P.BRONCODILATADORA	8	52	273
		EXPOSICIÓN A ALIMENTOS	60	55	89
		EXPOSICIÓN A FARMACOS	272	321	527
		PRICK-TEST	922	734	1160
		PROVOCACIÓN BRONQUIAL INESPECÍFICA (META)	12	6	13
		PRUEBAS CUTÁNEAS HIMENOPTEROS	267	18	14
		PRUEBAS CUTANEAS MEDICAMENTOS	12	260	426
		VACUNA OMALIZUMAB	349	300	203
	Técnicas Terapéuticas	VACUNACION	1.476	1.694	2.117
		VACUNACION PAUTA CLUSTER	63	43	46
Alergología Total			4.249	4.372	6.954
	Ecografía	INFILTRACIÓN GUIADA CON ECOGRAFÍA	0	1	0
Anestesia	Técnicas Diagnósticas	ELECTROCARDIOGRAMA	559	442	550
	Técnicas Terapéuticas	BLOQUEO DOLOR	127	80	55
Anestesia Total			686	523	605
Cardiología	Ecocardiografía	ECOCAR. OTROS SERV.	403	264	147
		ECOCARDIO. PEDIATRICO	85	68	92
		ECOCARDIO PEDIATRICO INGRESADO	2	5	21
		ECOCARDIOGRAFIA TRASESOFAGICA	28	7	27
		ECOCARDIOGRAMAS	1.152	574	1.225
		ECOCARDIO.STRES	95	89	101
		O.M. ECODAR. ESOFAGICO	3	8	
		O. M ECOCAR. OTROS SERVICIOS	3	21	4
		O.M. ECODARDIO PEDIATRICO	3	5	0
		O.M ECOCARDIOGRAMA	237	315	47
		O.M SUCESIVA CON ECOCARDIOGRAMA	16	34	7
	Ergometría	ERGOMETRÍA RC	20	10	74
		O.M ERGOMETRIA	0	3	3
		O.M PRUEBA ESFUERZO	0	12	2
		PRUEBA DE ESFUERZO	105	76	109
	HDD	CARDIOVERSION	0	0	17
		EDUCACION SANITARIA	25	13	25
	Holter Cardíaco	HOLTER EKG	337	254	313
		HOLTER TA	44	38	66
		HOLTER URGENTE	0	0	1
		HOLTER 72 HORAS	6	15	20
		RETIRADA HOLTER EKG	325	239	330

Servicio	Tipo Prestación	Prestación	Total 2021	Total 2020	Total 2019
		LECTURA HOLTER	328	243	321
		RETIRADA HOLTER TA	42	36	62
	Otras	CONSULTA TELEFÓNICA	445	376	163
		EJERCICIOS REH. CARDIOLOGÍA	37	109	616
		PRUEBAS CARDIO INGRESADOS	232	205	303
		SESIÓN GRUPAL REH. CARDIOLOGÍA	162	59	326
	Otras Técnicas	O.M ECOCARDIOSCOPIA	106	145	23
		O.M. SUCESIVA REH. CARDIACA	2	2	0
		PRIMERA ENFERMERA	20	6	7
		PRIMERA REHABILITACIÓN CARDIACA	24	9	37
		SUCESIVA ENFERMERA	12	17	33
		SUCESIVA REHABILITACIÓN CARDIACA	186	142	721
	Técnicas Diagnósticas	ELECTROCARDIOGRAMA	1.466	1.075	1.620
		TEST DE DOBUTAMINA	0	1	1
		TEST DE FLECAINIDA	0	2	0
	Técnicas Terapéuticas	TRATAMIENTO INTRAVENOSO	39	40	64
Cardiología Total			5.990	4.517	6.928
Cirugía General	Otras Técnicas	CURA COMPLEJA	140	176	293
		CURA NORMAL SERVICIOS QUIRURGICOS	116	165	222
		CURA POSTQUIRURGICA	989	639	783
		CURA TIEMPO MEDIO	1.120	1.016	1.056
		ESCLEROSIS DE VARICES		4	0
	Procedimientos Quirúrgicos	PROCESO QUIRURGICO CIRUGIA	42	41	29
		PROCESO QUIRURGICO DERMATOLOGÍA	51	53	337
	Técnicas Diagnósticas	ECOGRAFÍA	95	80	54
	Técnicas Terapéuticas	INYECCION DE SUSTANCIA TERAPEUTICA Y PRO	140	106	98
Cirugía General Total			2.793	2.280	2.872
		LIMPIEZA DE HERIDA	3	1	0
Dermatología	Procedimientos Quirúrgicos	BIOPSIAS	257	192	156
		EXTIRPACIONES	340	228	176
		MUESTRA PIEL Y UÑAS	5	0	0
	Técnicas Terapéuticas	INFILTRACIONES	41	25	8
		UVA - DERMATOLOGIA	418	579	602
Dermatología Total			1.064	1.025	942
Digestivo	Endoscopia Digestiva	COLON CRIBADO A. PRIMARIA	136	134	216
		COLONOSCOPIA	893	771	1.079
		GASTROSCOPIA	712	616	785
		RECTOSIGMOIDOSCOPIA	24	29	36
	Endoscopia Digestiva Quirófano	COLONOSCOPIA QX	19	8	18
		CPRE	7	9	18
		GASTROSCOPIA QX	7	5	8
	Otras	INFORMES	1.068	446	0
	Procedimientos Quirúrgicos	PEG	1	0	2
		RECAMBIO DE PEG	8	13	13

Servicio	Tipo Prestación	Prestación	Total 2021	Total 2020	Total 2019
	Técnicas Diagnósticas	BIOPSIA HIGADO	0	2	2
		TEST DE ALIENTO	1.070	450	1
	Técnicas Terapéuticas	PARACENTESIS ABDOMINAL	2	4	4
Digestivo Total			3.947	2.487	2.182
Endocrino	Otras Técnicas	EDUC.DIABETOLOGICA PRIMERA	664	550	543
		EDUC.DIABETOLOGICA SUCESIVA	1.074	892	996
		PRIMERA EDUC. NUTRICIONAL	284	217	302
		SUCESIVA EDUC. NUTRICIONAL	490	428	662
		THYROGEN	24	5	21
	Técnicas Diagnósticas	GLUCEMIA CAPILAR	299	209	364
		HB GLICOSILADA	185	138	157
		HORMONA CRECIMIENTO	11	10	18
Endocrino Total			3.031	2.449	3.063
Enfermería	Técnicas Diagnósticas	CURVA GLUCOSA	939	984	1.086
		CURVA GLUCOSA 2 HORAS	9	3	6
		EXTRACCION DE LABORATORIO	3.471	3.354	3.716
		PRUEBA DE ALCOHOL O DROGAS EN LA SANGRE	1	3	4
Enfermería Total			4.420	4.344	4.812
Ginecología	Procedimientos Quirúrgicos	HISTEROSCOPIA	106	67	106
	Técnicas Diagnósticas	COLPOSCOPIA	82	50	71
Ginecología Total			188	117	177
Hospital de Día Médico	Electroencefalogramas	EEG PRIVACIÓN SUEÑO	46	49	72
		ELECTROENCEFALOGRAMA	236	210	289
	HDD	CATETERISMO VENOSO CENTRAL	4	6	10
		CONTINUACIÓN CUIDADOS HOSPITALIZACIÓN	760	523	691
		EDUCACION SANITARIA	288	357	387
		ENFERMEDAD COMUN	7	11	7
		FLEBOTOMIA	227	179	286
		GASOMETRÍA ARTERIAL	3	0	6
		MONITORIZACIÓN NEUMOLOGÍA	34	39	72
		MONITORIZACIÓN PRUEBAS DIGESTIVAS	963	853	1251
		PICC CONTROL	87	114	50
		PREPARACION HSP PAAF-BIOPSIA	8	6	7
		PREPARACIÓN QUIRÚRGICA	3	40	76
		PRUEBAS DIAGNÓSTICAS	128	128	174
		PUNCIÓN RESERVORIO	44	40	48
		RETIRADA INFUSOR	1	2	0
		TRANSFUSION	217	216	178
		TRATAMIENTO SYNAGIS	44	45	43
		TTO. FARMACOLOGICO EV	164	165	236
		TTO ONCOLOGICO SBC	38	88	41
	Proc. Terapéuticos	CICLOFOSFAMIDA	8	2	1
		HIERROP IV	381	299	356
		INFLIXIMAB	178	202	216

Servicio	Tipo Prestación	Prestación	Total 2021	Total 2020	Total 2019
		TTO QT 1 Y 30 HORA	0	3	0
		INMUNOGLOBULINAS	121	80	77
		PICC COLOCACIÓN	27	30	38
		RITUXIMAB	39	30	19
		RITUXIMAB S-C	31	31	13
		TTO QT 1 HORA	0	3	2
		TTO QT 15´	0	1	0
		TTO QT 2 Hora	25	6	14
		TTO QT 3 hora	40	27	42
		TTO QT 4 Hora	38	66	46
		TTO QT 5 Hora	96	197	223
		VELCADE S-C	202	181	183
		VIDAZA S-C	533	388	438
		ZO-ZOLENDRONICO AC	67	75	36
	Técnicas Diagnósticas	ELECTROCARDIOGRAMA	52	56	36
		EXTRACCION DE LABORATORIO	1.182	770	670
		PARACENTESIS TORAX	6	3	3
		PUNCION LUMBAR	18	24	29
	Técnicas Terapéuticas	INSTILACIÓN VESICAL	85	48	111
		INYECCION DE SUSTANCIA TERAPEUTICA Y PRO	81	24	18
		PARACENTESIS ABDOMINAL	3	19	9
		VACUNACION	74	64	66
Hospital de Día Médico Total			6.589	5.700	6.570
Hospitalización a	Otras	PROPUESTA TEST COVID19	10	8	0
		TEST ANTIGENO COVID 19	0	3.580	0
		TEST COVID 19 EN COCHE	41.617	26.627	0
		TEST COVID 19 RAPIDO	818	1.229	0
		TOMA MUESTRA TEST COVID A DOMICILIO	132	943	0
	Otras técnicas	CRIBADO	4.333	2.099	0
		TEST PCR COVID19	416	1.561	0
	Terapia Ocupacional	TERAPIA FISICA	0	1	0
	Técnicas Diagnósticas	EXTRACCIÓN COVID SEROLOGÍA	9	769	0
		VACUNA COVID	2.131	50	0
Hospitalización a Domicilio Total			49.466	36.867	
Medicina Interna	Técnicas Diagnósticas	ECOGRAFÍA CLÍNICA	4	15	45
		ELECTROCARDIOGRAMA	939	820	1.077
		INDICE TOBILLO BRAZO	0	0	1
Medicina Interna Total			943	835	1.123
	Otras	TEST COVID 19 RAPIDO	0	1.206	0
	Otras Técnicas	TEST PCR COVID19	0	1.129	0
		TEST ANTIGENO CLIA	530	0	0
Medicina Preventiva	Técnicas Terapéuticas	VACUNA TETANOS	6	5	2
		GRIPE A	15	0	0
		VACUNA GRIPE	342	315	149
		VACUNA HEPATITIS	33	10	5
Medicina Preventiva Total			926	2.665	156

Servicio	Tipo Prestación	Prestación	Total 2021	Total 2020	Total 2019	
Nefrología	HDD	CONTROL AHERENCIA TERAPEUTICA	0	3	0	
	Holter Cardíaco	HOLTER MAPA NEFROLOGICO	66	32	0	
	Otras		CONSULTA TELEFONICA	53	60	0
			CONTROL PAUTA DIETETICA	0	1	0
			VALOR. ENFERM. SEMESTRAL	21	33	47
			VALORACION ENFERMERIA PUNTUAL	11	12	8
		Otras Técnicas	ADECUACIÓN PAUTA DIÁLISIS	36	34	46
			ATENCION ENFERMERIA	89	71	208
			EDUCACION SANITARIA	11	17	13
			ENTRENAMIENTO DIALISIS PERITONEAL	5	6	4
			PRIMERA PREHEMODIALISIS	2	1	3
			REVISION ACCESO VASCULAR	89	104	125
		REVISION ENF. DIALISIS PERITONEAL	10	12	10	
		REVISION ORIFICIO	1	2	1	
		VALORACION ACCESO VASCULAR	59	49	18	
	Técnicas Diagnósticas	MANTOUX	40	72	1	
		ELECTROCARDIOGRAMA	36	41	0	
	Técnicas Terapéuticas	BIOIMPEDANCIOMETRIA	108	114	16	
		INTERCAMBIO PERITONEAL	1	2	1	
		LAVADO CATETER CENTRAL	4	9	2	
		LAVADO PERITONEAL	10	4	2	
		VACUNACION	98	75	19	
	Nefrología Total			750	754	3.712
Neumología	Broncoscopia	BRONCOSCOPIA	23	57	55	
	Otras		DESCARGA POLIGRAFÍA	73	51	206
			INFORME POLIGRAFÍA	1	28	81
			INFORME PULSIOXIMETRIA	1	68	189
			TEST DE ADHESION A INHALADORES	694	391	0
		Técnicas Diagnósticas	COOXIMETRIA	1	1	2
			COPD ASSESMENT TEST	302	403	630
			DETER. OXIDO NITRICO EXHALADO	183	70	250
			ECOGRAFIA TORACICA	4	5	4
			ESPIROMETRIA P.BRONCODILATADORA	731	1.015	1576
			GASOMETRIAS	83	108	262
		MANTOUX	282	192	272	
		PARACENTESIS TORAX	3	2	3	
		PREDICCIÓN MORTALIDAD EPOC	0	0	1	
		PULSIOXIMETRIA NOCTURNA	432	329	736	
		TEST CONTROL ASMA	302	367	554	
		TEST DE ESFUERZO	0	2	0	
		TEST DE MARCHA	203	96	108	
		TEST METACOLINA	6	27	28	
		TEST SOMNOLENCIA EPWORTH	523	662	1026	
	VACUNA OMALIZUMAB	304	263	336		
Neumología Total			4.151	4.137	6.354	

Servicio	Tipo Prestación	Prestación	Total 2021	Total 2020	Total 2019	
Neurología	Otras	CONSULTA TELEFÓNICA	73	89	58	
	Técnicas Diagnósticas	PUNCION LUMBAR	15	19	26	
Neurología Total			88	108	84	
Obstetricia	Otras Técnicas	TEST PRENATAL NO INVASIVO	81	41	0	
	Técnicas Diagnósticas	AMNIOCENTESIS	4	7	16	
		ECO MORFOLOGICA 2º TRIMESTRE	433	441	508	
		TEST BASALES TOCOLOGIA	359	364	368	
Obstetricia Total			877	853	892	
Oftalmología	Técnicas Diagnósticas	ANGIOGRAFIA	52	54	85	
		BIOMETRIAS	404	471	689	
		CAMPIMETRIAS	433	602	727	
		ECOGRAFIA OFT.	2	5	13	
		PAKIMETRIAS	32	394	1.296	
		PRIMERA OPTICO	2.221	2.331	3.195	
		REFRACCION	8	3	14	
		RETINOGRAFIA	57	7	13	
		SUCESIVA OPTICO	975	1.013	1.201	
		TEST SCHIMER	13	7	50	
		TOMOGRAFIA COHERENCIA OPTICA	2.716	2.879	3.166	
		VIAS LAGRIMALES	5	53	298	
		Técnicas Terapéuticas	FOTOCOAGULACION	304	468	1.163
			LASER YAG	5	13	17
			TRASTORNOS CUERPO VITREO	1.215	866	477
		Oftalmología Total			8.442	9.166
	Otorrinolaringología	Técnicas Diagnósticas	ANALISIS ACUSTICO DE LA VOZ	5	9	3
AUDIOMETRIA			1.467	1.358	1.959	
IMPEDANCIOMETRIA			120	179	220	
PRUEBAS VESTIBULARES			67	58	147	
TIMPANOGRAMA			112	160	203	
Otorrinolaringología Total			1.771	1.764	2.532	
Pediatria	Otras Técnicas	SCREENING DE METABOLOPATIAS	26	24	40	
	Técnicas Diagnósticas	OTOEMISIONES ACUSTICAS	395	421	454	
		SUCESIVA OEA	14	12	16	
Pediatria Total			435	457	510	
QUIRÚRGICOS	Procedimientos Quirúrgicos	Hospital de Día Quirúrgico	4.135	3.525	4.667	
Quirúrgicos Total			4.135	3.525	4.667	

Servicio	Tipo Prestación	Prestación	Total 2021	Total 2020	Total 2019
Rehabilitación	Ecografía	INFILTRACIÓN GUIADA CON ECOGRAFÍA	81	99	637
	Fisioterapia	DRENAJE LINFÁTICO MANUAL	30	33	91
		ELECTROTERAPIA FHC	1.525	700	741
		FISIO INCONT. URINARIA	653	389	1.325
		FISIO.NEURO.URGEN.	1.532	1.098	1.890
		FISIOT. PEDIATRÍA	668	770	1401
		FISIOTE. RESPIRATORIO	351	154	387
		FISIO.TRAU.URGENTE	8.529	7.216	12.240
		ING. TRAUMATOLOGÍA	154	101	174
		INGR. NEUROLOGÍA	34	17	51
		INGR. PLANTA	137	74	109
		INICIO TRATAMIENTO	0	2	1
		PRESTAMO TENS	38	42	32
	Logopedia	DEGLUCIÓN FHC	67	96	76
		HABLA FHC	115	150	307
		LENGUAJE FHC	222	290	531
		VOZ FHC	845	666	1.656
	Otras Técnicas	CONFECCION-COLOCACION DE ORTESIS	0	0	9
		FISIOTERAPIA CARDIOLOGÍA	0	103	596
	Técnicas Diagnósticas	ECOGRAFÍA	3	14	83
		VALORACION AFASIA	0	0	104
		BIOFEEDBACK DIAG. INCONT	0	0	0
		VALORACION DISCAPACIDAD	109	97	133
	Técnicas Terapéuticas	ARTROCENTESIS	0	0	3
		BARBOTAJE	20	16	1
		BLOQUEO N. PERIFERICO	331	256	373
		INFILTRACION ECOGUIADA CORTICO ANESTESICA	525	385	74
		INFILTRACION ECOGUIADA PRFC	425	88	51
		INFILTRACION ECOGUIADA TOXINA	41	21	6
		INFILTRACION ECOGUIADA VISCOSUPLEMENTACION	19	35	6
		INFILTRACIONES ARTICULARES	0	0	23
		INFILTRACIÓN TOXINA BOTULI.	0	0	7
		RADIOFRE. INFILTRA. ECOGUIADA	177	56	0
		SAN PEDRO TERAPIA ONDA CHOQUE	25	198	275
		TERAPIA ONDAS CHOQUE	857	849	778
		VISCOSUPLEMENTACIONES	0	0	9
	Terapia Ocupacional	ACTIVIDADES VIDA DIARIA FHC	157	145	153
		ADAPTACIONES AYUDAS TECNICAS FHC	10	17	37
		FERULAS FHC	52	60	77
		PSICOMOTRICIDAD FHC	50	60	288
		TER. OCU. INGRESADOS	2	4	7
		TERAPIA COGNITIVA FHC	127	125	181
		TERAPIA FISICA FHC	886	748	1.145
		VALORACION TO	12	3	15
Rehabilitación Total			18.810	15.187	26.083

Servicio	Tipo Prestación	Prestación	Total 2021	Total 2020	Total 2019
Reumatología	Ecografía	INFILTRACIÓN GUIADA CON ECOGRAFÍA	397	296	340
	Otras Técnicas	ATENCION ENFERMERIA	1.633	1.742	1.694
	Técnicas Diagnósticas	ECOGRAFÍA	0	0	14
	Técnicas Terapéuticas	BARBOTAJE	4	5	1
		INFILTRACION ECOGUIADA CORTICO ANESTESICA	27	0	9
		INFILTRACION ECOGUIADA PRFC	52	0	14
	INFILTRACION ECOGUIADA VISCOSUPLEMENTACION	2	2	0	
Reumatología Total			2.116	2.045	2.072
Traumatología	Ecografía	INFILTRACIÓN GUIADA CON ECOGRAFÍA	47	78	636
	Otras	PROCESAR MUESTRAS LABORATORIO		0	3
		RETIRAR ESCAYOLA	422	404	426
		RETIRAR VENDAJE	38	59	35
	Otras Técnicas	ATENCION ENFERMERIA	14	21	2
		COLOCAR VENDAJE	26	18	6
		CONFECCION-COLOCACION DE ORTESIS	5	7	2
		CURA COMPLEJA	190	212	126
		CURA CPA (CURA Y VENDAJE)	120	102	133
		CURA NORMAL SERVICIOS QUIRURGICOS	449	300	397
		CURA POSTQUIRURGICA	770	588	637
	Procedimientos Quirúrgicos	EXTRACCION MATERIAL OSTEOSINTESIS	26	20	40
		PROCEDIMIENTO QUIRURGICO TRAUMATOLOGIA	2	4	0
	Técnicas Diagnósticas	EXTRACCION DE LABORATORIO	65	75	94
		ELECTROCARDIOGRAMA	0	1	0
	Técnicas Terapéuticas	ARTROCENTESIS	58	62	60
		INFILTRACION CORTICO ANESTESICA	373	218	0
		INFILTRACION ECOGUIADA CORTICO ANESTESICA	459	414	106
		INFILTRACIONES ARTICULARES	0	0	133
		INFILTRACIÓN PLASMA	0	0	0
		INMOVILIZACION CON YESO	164	144	168
		INYECCION DE SUSTANCIA TERAPEUTICA Y PRO	18	80	141
		PLASMA CRECIMIENTO	1.255	452	1.208
	REDUCCION CERRADA DE FRACTURA	9	19	9	
	VISCOSUPLEMENTACIONES	464	545	396	
Traumatología Total			4.975	3.823	4.758
Urología	Otras Técnicas	RETIRADA DE SONDA VESICAL	3	9	10
	Procedimientos Quirúrgicos	CISTOSCOPIA	542	514	518
		DILATACION URETRA	38	54	77
	Técnicas Diagnósticas	FLUJOMETRIA URINARIA	7	30	75
	URODINAMIA	27	22	26	
Urología Total			617	629	706

EVALUACION DEL CONTRATO DE CALIDAD FORMALIZADO EN LA ADENDA NOVENA AL CONVENIO DE COLABORACION ENTRE LA CONSEJERIA DE SALUD DEL GOBIERNO DE LA RIOJA Y LA FUNDACION HOSPITAL CALAHORRA

A.- Atención centrada en el paciente	2021
1.- Trato humano.	9,13 (*)
2.- Información al paciente.	9,05 (*)
3.- Entrega del informe de alta en mano.	89,45% (*)
4.- Gestión de reclamaciones. Demora Media	9 días
5.- Consentimiento informado (CI)	54,39% (**)

(*) Encuestas de satisfacción de pacientes 2021

(**) Muestra 47 historias clínicas

B.- Accesibilidad al sistema sanitario	2021
6.- Lista de espera quirúrgica por encima de dos meses.	27,50%
7.- Lista de espera quirúrgica. Demora media anual	43 días
8.- Lista de espera para consultas externas. Demora media anual	23 días
9.- Lista de espera para pruebas diagnósticas. Demora media anual	12 días

C.- Mejora continua en la gestión por procesos asistenciales	2021
10.- Proceso de CMA. Índice de ambulatorización	63,50%
11.A- Proceso de Hospitalización. Estancia Media	4,07 días
11.B- Proceso de Hospitalización a Domicilio. Estancia Media	14,34 días
12.- Proceso de Hospitalización. Tasa de Reingresos	4,31%
13.- Proceso de Quirófano. Tasa de Cancelaciones quirúrgicas	2,85%
14.- Porcentaje de primeras consultas canceladas	7,38%
15.- Tasa de cesáreas	24,60%
16.- Utilización de recursos sanitarios	
Porcentaje de ocupación hospitalaria (% ocupación camas disponibles)	67,37%
Índice de rotación. Pacientes que utilizan la misma cama durante el año.	60,39%
Rendimiento del quirófano (% nº horas utilización quirófanos respecto total horas disponibles).	81,40%
Porcentaje de urgencias ingresadas	11,26%
Presión de urgencias (% ingresos realizados por urgencias en relación ingresos totales)	62,81%

D.- Seguridad del paciente

2021

17.- Tasa de prevalencia de Infección nosocomial (estudio EPINE)	1,82%
18.- Adecuación de la profilaxis antibiótica en pacientes quirúrgicos	94,59%
19.- Evaluación y prevención de úlceras por decúbito	94,92%
20.- Tasa de incidencia de úlceras por presión	0,17%
21.- Porcentaje de caídas en pacientes hospitalizados	0,17%
22.- Tasa de mortalidad	4,31%

E.- Búsqueda de la excelencia en el entorno hospitalario

2021

23.- Benchmarking con otros hospitales, certificaciones y evaluaciones en calidad	
Posición dentro del Benchmarking TOP 20 del año en curso	1
Memoria EFQM (validez de 4 años posteriores a su obtención para su puntuación): Bronce, Plata, Oro	0
Certificaciones de calidad vigentes otorgadas por agencias de certificación en el marco del modelo ISO-UNE o similares	1
24.- Reconocimiento de calidad científica sanitaria	
Publicación del index medicus	
Publicación no indexada	1
Comunicación a congresos internacionales	
Comunicación a congresos nacionales	13
Libro o capítulo de libro con ISBN	

NOTICIAS DESTACADAS

INTRANET

FHC



ABRIL

ABR
19
2021

XXV JORNADAS GASTRONOMICAS DE LA VERDURA

Estimados profesionales,

Con motivo de las "XXV Jornadas Gastronómicas de la Verdura", organizadas por el Ayuntamiento de Calahorra, y que tendrán lugar del 19 al 25 de abril, nos complace enviaros las actividades en las que participa Fundación Hospital Calahorra, así como los menús especiales para pacientes y usuarios de la cafetería, con las verduras como protagonista principal.

Nuestros compañeros, el Dr. Pablo Soriano Gil Albarelos, Facultativo Especialista en Cirugía y Coordinador Médico de las Especialidades Quirúrgicas y Laura Martín Cerdón, Enfermera Graduada, Especialista en Pediatría, participan el día 20 de abril a las 18:00 horas en una Charla Online sobre el tema "Las verduras previenen el Cáncer de Colon"

Organiza: Fundación Hospital Calahorra.

Enlace: <https://meet.jit.si/XXVJornadasVerdura>

MAYO

MAY
21
2021

NUEVOS COORDINADORES DE ENFERMERÍA DE FHC

Buenos días,

Se comunica a todo el personal que con fecha 25 de mayo de 2021 **Dña. M^a Victoria López Rivera** ha sido nombrada **Coordinadora de Enfermería de Consultas, Farmacia, Anatomía Patológica, Radiología y Optometristas de FHC** en sustitución de **Dña. Sara Mazo Casaus**, que pasa a ser nombrada **Coordinadora de la Unidad de Hospitalización a Domicilio, Urgencias, Triage y Transporte Sanitario** en sustitución de **Dña. Victoria Musitu Pérez**.

Agradecemos a **Victoria Musitu** los servicios prestados como Coordinadora y damos la bienvenida a **Victoria López** y a **Sara Mazo**, deseándoles el mayor de los éxitos en esta nueva etapa.

Un saludo.

Dirección Gerencia

SEPTIEMBRE

SEP
02
2021

SALUDO DIRECTORA GERENTE

Buenos días compañeros,

Ayer comencé una aventura ilusionante. Después de más de 20 años trabajando en Fundación Hospital Calahorra como Coordinadora de Logística y Compras asumo el reto de seguir haciéndolo desde la Dirección Gerencia. Con algunos ya he tenido la oportunidad de hablar personalmente y con otros espero poder hacerlo lo antes posible. Vuestros consejos y criterio profesional son, para mí, la herramienta de gestión más valiosa.

Tenemos por delante grandes desafíos que nos animan a mirar el futuro con esperanza. El más inminente, la anhelada integración y la unificación de regímenes jurídicos con el Servicio Riojano de Salud.

Os pido toda vuestra ayuda para que las decisiones de la Dirección sean las más adecuadas y para que nuestra FHC sea ahora, más que nunca, "un hospital de todos, para todos".

Un afectuoso saludo.

Isabel Muñoz Machín

Directora Gerente Fundación Hospital Calahorra

OCTUBRE

OCT
05
2021

NOMBRAMIENTO DIRECTORES

Buenos días compañeros,

Tengo el placer de comunicaros que el Patronato de Fundación Hospital Calahorra, en su reunión de hoy 5 de octubre de 2021, ha ratificado de nuevo su confianza en los profesionales de esta casa con los siguientes nombramientos:

Dirección Médica- Dña. Belén Pérez Barrasa

Dirección de Gestión, RRHH y SSGG- D. Jesús Junquera Cambara

Así mismo se ha acordado el cese en sus funciones de D. Jorge Rábanos Martínez como Director de Recursos Humanos.

Estoy segura de que con la ayuda de todos, y muy especialmente la de nuestros nuevos Directores, podremos hacer realidad muchos de los retos que tenemos por delante.

OCT
20
2021

LISTADO DE ADJUDICACIONES DEFINITIVAS MOVILIDAD INTERNA 2021

Buenos días:

Para general conocimiento se hacen públicos los **listados de ADJUDICACIONES DEFINITIVAS** para cada Grupo Profesional en el marco del proceso de **Movilidad Interna Definitiva FHC 2021** actualmente en curso.

Culmina de esta forma dicho proceso, el cual había sido iniciado el pasado 11 de junio mediante la publicación de su Convocatoria y Bases reguladoras, a la que siguieron las del **Listado de Solicitudes Recibidas** (15 de julio), el **Listado Provisional de Puntuaciones** (13 de septiembre) y el **Listado Definitivo de Puntuaciones y Provisional de Adjudicaciones** (29 de octubre).

El **Listado Definitivo de Adjudicaciones que hoy se publica** acoge las alegaciones recibidas y es plenamente conforme a las Bases en su día publicadas y a las normas laborales vigentes, como no puede ser de otra forma. Por ello, garantizando así plenamente los principios de igualdad, mérito, capacidad, publicidad y libre concurrencia, ha sido oportunamente corregido el previo Listado Provisional, **adjudicándose con carácter definitivo exclusivamente los puestos ofertados a convocatoria pública, no más.**

En la siguiente tabla se detalla el número de puestos convocados y el número de puestos adjudicados en cada Grupo Profesional:

GRUPO PROFESIONAL	PUESTOS CONVOCADOS	PUESTOS ADJU
2. Enfermeras	32	32
3. Matronas	1	1
4. Otras profesiones sanitarias nivel diplomado	2	2
5. Técnicos Especialistas	3	3
6. TCAE	22	18
7. Personal de Apoyo	23	19
8. Técnico de Gestión Grado Superior	1	0
10. Técnico Administrativo	4	3
11. Auxiliares Administrativos	8	8

Las **incorporaciones** a los nuevos puestos de trabajo adjudicados mediante esta convocatoria de Movilidad Interna Definitiva se realizarán **progresivamente a partir del 1 de noviembre**, siempre en función de las necesidades organizativas y asistenciales. **A cada trabajador/a se le comunicará, individualmente, por escrito y con antelación suficiente, la fecha de su efectiva incorporación.**

NOVIEMBRE

NOV
29
2021

LISTADOS DEFINITIVOS DE MOVILIDAD INTERNA TEMPORAL FHC 2021

Buenos días.

Continuando el proceso de actualización y puesta al día del sistema reglado de provisión de puestos de trabajo en FHC, en el plazo legalmente establecido tras la Movilidad Interna Definitiva, se hacen públicos en este acto los **LISTADOS DEFINITIVOS DE MOVILIDAD INTERNA TEMPORAL FHC 2021**.

Se da, de esta forma, cumplimiento al artículo 13 del Convenio Colectivo de aplicación, a cuyo tenor "Cuando exista un puesto de trabajo vacante que se prevea que vaya a tener una duración superior a noventa días naturales, con carácter prioritario respecto a su cobertura mediante contratación temporal o promoción interna temporal, se ofertará a quienes formen parte de la correspondiente Lista de Movilidad Interna Temporal. El criterio de selección para ocupar la vacante será el orden de puntuación de dicha lista conforme al baremo establecido".

Los **Listados Definitivos de Movilidad Interna Temporal FHC 2021** que hoy se publican estarán **en vigor desde el 1 de diciembre de 2021 hasta el 31 de diciembre de 2022, inclusive**, sin perjuicio de que puedan ser sustituidos antes de dicha fecha por otros Listados de conformidad con la normativa laboral aplicable en cada momento.

Se trata de listados **abiertos**, siendo posible la inclusión, tanto de nuevos méritos como de nuevos solicitantes, a través del mismo procedimiento establecido para la inscripción inicial: bien vía correo electrónico (movilidadtemporal@riojasalud.es) o a través del registro de Dirección-Gerencia. Dicha inclusión se realizará con la **actualización trimestral** de los Listados (febrero 2022, mayo 2022, agosto 2022 y noviembre 2022).

Junto con los Listados Definitivos de Movilidad Interna Temporal FHC 2021 se publica, así mismo, su **Reglamento de Funcionamiento** cuya finalidad es asegurar la organización y transparencia de los llamamientos para la oferta de las movilidades temporales, previendo, además, medidas como la no penalización por el rechazo de una oferta pues el solicitante no conocía previamente los puestos que podrían resultar temporalmente vacantes o la limitación del número máximo de movilidades temporales durante la vigencia de los Listados de Movilidad Interna Temporal 2021, con carácter general, al objeto de hacer compatible el derecho de los solicitantes de mayor antigüedad con el del resto de candidatas a la Movilidad Interna Temporal.

La siguiente fase del proceso reglado de cobertura de puestos en FHC, que se pondrá en marcha próximamente, será la Promoción Interna.

Un saludo.

NOV
24
2021

FHC recibe el premio Top20 2021 en la categoría "Gestión Hospitalaria Global"

Nuestro Hospital de la Rioja Baja fue ayer reconocido, a nivel nacional, con el galardón "Top20 2021" en la categoría "Gestión Hospitalaria Global".

A lo largo de estos ya casi veintidós años de historia hemos obtenido en nueve ocasiones este premio y, además, ocho distinciones en áreas asistenciales específicas como Digestivo (2020), Respiratorio (2007 y 2019), Músculo-esquelético (2014), Cirugía (2010), Cirugía Digestiva (2004 y 2009) y Sistema Nervioso (2008).

Haber logrado de nuevo este prestigioso galardón en 2021 tiene una especial relevancia, no sólo por el récord de hospitales participantes en esta edición (151), sino también porque se produce tras el impacto de la pandemia por COVID-19 en nuestro sistema sanitario a todos los niveles.

Hemos trabajado mucho y hemos sufrido. No somos más que nadie pero, quizás, hemos resistido mejor que la mayoría. Es por ello que este "Top20 2021" es, sin duda, el más valioso de todos los que hemos obtenido hasta la fecha, pues pone de manifiesto lo que siempre hemos sabido: que lo más grande de FHC sois vosotros, los profesionales que cada día con vuestro talento, profesionalidad y carisma hacéis que este hospital, pequeño en tamaño, sea un gran Hospital.

Muchas gracias por poner vuestro mejor hacer al servicio de los pacientes de la Rioja Baja.

Que tengáis un buen día.

Un saludo,

Isabel Muñoz

Directora-Gerente

DICIEMBRE

DIC
16
2021

CANDIDATURA AL CERTIFICADO BPSO

Buenos días a todos:

Nos enorgullece comunicaros que, nuestro hospital **Fundación Hospital Calahorra**, ha sido elegido uno de los **6 hospitales** entre los 33 hospitales a nivel nacional que optamos a la candidatura para la certificación de Centros Comprometidos con la Excelencia en Cuidados BPSO.

Programa de Implantación de Buenas Prácticas en Cuidados en Centros Comprometidos con la Excelencia en Cuidados®

La Unidad de Investigación en Cuidados de Salud (Investén-sciii) y el Centro español para los cuidados de salud basados en la evidencia: un Centro de Excelencia del Instituto Joanna Briggs (CECBE), designados como BPSO Host España* por la Asociación de Enfermeras de Ontario (RNAO), **convocan** a aquellas **instituciones** sanitarias interesadas en ser candidatas a Centros Comprometidos con la Excelencia en Cuidados® (CCEC®/BPSO®), para la implantación, evaluación y difusión de Guías de Buenas Prácticas (GBP).

Los objetivos de la iniciativa internacional son:

1. Establecer relaciones dinámicas y sostenibles entre grupos centrados en producir un impacto sobre el cuidado del paciente mediante el apoyo a la práctica de la enfermería basada en el conocimiento;
2. Desarrollar estrategias creativas para implantar con éxito Guías de Buenas Prácticas clínicas a nivel individual e institucional;
3. Establecer y utilizar enfoques efectivos para evaluar actividades de implantación, utilizando indicadores de estructura, proceso y resultados; e
4. Identificar estrategias efectivas para difundir la implantación de las GBP y sus resultados en el sistema sanitario.

Las organizaciones seleccionadas se denominarán candidatas a Centros Comprometidos con la Excelencia en Cuidados® (CCEC®/BPSO®). Como candidatas a CCEC®/BPSO®, las instituciones contribuirán de manera significativa a una mejor comprensión del proceso de implantación de buenas prácticas y a la evaluación de su impacto en los resultados del paciente, en los profesionales y en el sistema sanitario.

Nos queda por delante un gran trabajo, pero al mismo tiempo ilusionante, quiero dar las gracias a todos los profesionales de enfermería que se han embarcado en este reto y ánimo al resto de profesionales a que colaboren con ellos en las distintas guías de buenas prácticas a implantar.

***MEMORIA PUBLICACIONES,
PONENCIAS Y
COMUNICACIONES***

FHC 2021

ÍNDICE

1. DIRECCIÓN GERENCIA

1.1 Admisión y documentación Clínica	46
1.2 Unidad de Informática.....	46

2. DIRECCIÓN DE ENFERMERÍA

2.1 Dirección de Enfermería	51
-----------------------------------	----

3. DIRECCIÓN MÉDICA

3.1 Oftalmología	54
3.2 Aparato Locomotor	55

1. DIRECCIÓN GERENCIA

1.1 UNIDAD DE ADMISIÓN Y DOCUMENTACIÓN CLÍNICA

Coordinador de la Unidad

Iñigo Gimeno Gurpegui.

Comunicaciones, Conferencias, Ponencias y Moderaciones en Congresos

1

CONGRESO: XII Curso-Congreso Gestión de Proyectos

LUGAR: SAN LORENZO DEL ESCORIAL

TÍTULO PROYECTO:

COMUNICACIÓN ORAL: Coautor premiado Primer Accésit.

AUTORES: Iñigo Gimeno Gurpegui

1.2 UNIDAD DE INFORMÁTICA

Proyectos Realizados / Iniciativas / Implicaciones con la organización

1

TÍTULO / PROYECTO:

Central de Paritorio. Configuración Implantación Gestión nueva Central de Paritorio FHC.

AUTOR / REALIZACIÓN:

Trabajo en Equipo: Unidad Informática FHC (L.M. Marrodán Gil & O. Martínez Valpuesta & R. Tomás San José) & Área de Desarrollo e Integraciones 'Especializada' RIOJASALUD & Dirección General Avance Digital CC.AA. La Rioja & Paritorio FHC & Unidad Mantenimiento FHC

2

TÍTULO / PROYECTO:

Pcs Renovación Tecnológica. Gestión y Planificación de las Fases de Renovación.

AUTOR / REALIZACIÓN:

Trabajo en Equipo: Unidad Informática FHC (L.M. Marrodán Gil & O. Martínez Valpuesta & R. Tomás San José)

3

TITULO / PROYECTO:

Manómetro de Presión Anal. Estudio. Gestión. Integración Informes. Anopress.

AUTOR / REALIZACIÓN:

Trabajo en Equipo: Unidad Informática FHC (L.M. Marrodán Gil & O. Martínez Valpuesta & R. Tomás San José) & Área de Desarrollo e Integraciones 'Especializada' RIOJASALUD & Departamento Cirugía FHC & Unidad Mantenimiento FHC

4

TITULO / PROYECTO:

Bolígrafos Anoto. Gestión. Implantación Licencia Bolígrafos Digitales en todo FHC.

AUTOR / REALIZACIÓN:

Trabajo en Equipo: Unidad Informática FHC (L.M. Marrodán Gil & O. Martínez Valpuesta & R. Tomás San José) & Área de Desarrollo e Integraciones 'Especializada' RIOJASALUD

5

TITULO / PROYECTO:

Central monitorización Urgencias. Gestión. Planificación de la Implantación.

AUTOR / REALIZACIÓN:

Trabajo en Equipo: Unidad Informática FHC (L.M. Marrodán Gil & O. Martínez Valpuesta & R. Tomás San José) & Área de Desarrollo e Integraciones 'Especializada' RIOJASALUD & Dirección General Avance Digital CC.AA. La Rioja & Unidad Urgencias FHC & Unidad Mantenimiento FHC

6

TITULO / PROYECTO:

Ecógrafo Hitachi. Integración Ecógrafo Urología en Sistemas.

AUTOR / REALIZACIÓN:

Trabajo en Equipo: Unidad Informática FHC (L.M. Marrodán Gil & O. Martínez Valpuesta & R. Tomás San José) & Área de Desarrollo e Integraciones 'Especializada' RIOJASALUD & Dirección General Avance Digital CC.AA. La Rioja & Departamento Urología FHC & Unidad Mantenimiento FHC

7

TITULO / PROYECTO:

Ecocardiogramas Cardiología. Gestión y planificación de la Integración.

AUTOR / REALIZACIÓN:

Trabajo en Equipo: Unidad Informática FHC (L.M. Marrodán Gil & O. Martínez Valpuesta & R. Tomás San José) & Área de Desarrollo e Integraciones 'Especializada' RIOJASALUD & Departamento Cardiología FHC & Unidad Mantenimiento FHC

8

TITULO / PROYECTO:

Integración ECG. Electrocardiógrafos de Hospital de día médico. Estudio e Integración.

AUTOR / REALIZACIÓN:

Trabajo en Equipo: Unidad Informática FHC (L.M. Marrodán Gil & O. Martínez Valpuesta & R. Tomás San José) & Área de Desarrollo e Integraciones 'Especializada' RIOJASALUD & Hospital de día Médico & Unidad Mantenimiento FHC

9

TITULO / PROYECTO:

Navision. Códigos bidi. Integración nuevos códigos bidi en el aplicativo para almacén.

AUTOR / REALIZACIÓN:

Trabajo en Equipo: Unidad Informática FHC (L.M. Marrodán Gil & O. Martínez Valpuesta & R. Tomás San José) & Unidad Logística FHC

10

TITULO / PROYECTO:

Contrato Confidencialidad. Nueva adaptación a FHC. Contratos Sanitarios / No Sanitarios. Responsable y Encargado de Tratamiento.

AUTOR / REALIZACIÓN:

Trabajo en Equipo: Unidad Informática FHC (L.M. Marrodán Gil & O. Martínez Valpuesta & R. Tomás San José) & Comisión Seguridad Información Consejería Salud

11

TITULO / PROYECTO:

Pruebas Vestibulares. Estudio nueva integración Pruebas Vestibulares EyeSeeCam en HCE.

AUTOR / REALIZACIÓN:

Trabajo en Equipo: Unidad Informática FHC (L.M. Marrodán Gil & O. Martínez Valpuesta & R. Tomás San José) & Departamento Otorrino FHC

12

TITULO / PROYECTO:

TeleComunicaciones Electrónicas. Gestión Electrónica red, Vlans, Wifi, Telefonía... Colaboración y Adaptación a FHC Políticas Telecomunicaciones CCAA.

AUTOR / REALIZACIÓN:

Trabajo en Equipo: Unidad Informática FHC (L.M. Marrodán Gil & O. Martínez Valpuesta & R. Tomás San José) & Dirección General Avance Digital CC.AA. La Rioja & Empresa Externa Telefónica

13

TITULO / PROYECTO:

Teleradiología. Gestión e integración de la Teleradiología de Atrys.

AUTOR / REALIZACIÓN:

Trabajo en Equipo: Unidad Informática FHC (L.M. Marrodán Gil & O. Martínez Valpuesta & R. Tomás San José) & Área de Desarrollo e Integraciones 'Especializada' RIOJASALUD & Empresa Externa RIS/PACs

14

TITULO / PROYECTO:

Ginecología. Nuevo proyecto de reconfiguración de la impresión en Ginecología. Impresión en red.

AUTOR / REALIZACIÓN:

Trabajo en Equipo: Unidad Informática FHC (L.M. Marrodán Gil & O. Martínez Valpuesta & R. Tomás San José)

15

TITULO / PROYECTO:

IAU. Información Atención Usuario. Colaboración. Gestión Incidencias. Carpeta Ciudadano.

AUTOR / REALIZACIÓN:

Trabajo en Equipo: Unidad Informática FHC (L.M. Marrodán Gil & O. Martínez Valpuesta & R. Tomás San José) & Área de Desarrollo e Integraciones 'Especializada' RIOJASALUD

16

TITULO / PROYECTO:

Codificación Automatizada. Gestión del Programa 3M Codificación Automatizada Urgencias. Paso a formato web.

AUTOR / REALIZACIÓN:

Trabajo en Equipo: Unidad Informática FHC (L.M. Marrodán Gil & O. Martínez Valpuesta & R. Tomás San José) & Área de Desarrollo e Integraciones 'Especializada' RIOJASALUD

17

TITULO / PROYECTO:

Comité de Seguridad de la Información Consejería de Salud. Colaboración y Asesoramiento.

AUTOR / REALIZACIÓN:

Trabajo en Equipo: L.M. Marrodán Gil & Comisión Seguridad Información Consejería Salud

18

TITULO / PROYECTO:

Identificación recién nacido. Implantación proyecto para su triple identificación.

AUTOR / REALIZACIÓN:

Trabajo en Equipo: Unidad Informática FHC (L.M. Marrodán Gil & O. Martínez Valpuesta & R. Tomás San José) & Paritorio FHC

2. DIRECCIÓN DE ENFERMERÍA

2.1 DIRECCIÓN DE ENFERMERÍA

Directora de la Unidad

Sylvia Vaquero Galán

Comunicaciones, Conferencias, Ponencias y Moderaciones en Congresos

1

CONGRESO: 22 CONGRESO NACIONAL DE HOSPITALES Y GESTION SANITARIA

ORGANIZA: ANDE Y SEDISA

LUGAR: MALAGA

FECHA: SEPTIEMBRE 2021

COMUNICACIÓN ORAL: GESTIÓN DE PACIENTES EN LA UNIDAD DE RECUPERACIÓN POSTANESTÉSICA:
LIDERAZGO ENFERMERO

AUTORES: Noelia Vicente Pedraz, Jorge Guisan Foradada, Ignacio Jesús Gutiérrez Galve, Cristina Lerín
Valdero, Sylvia Vaquero Galán

2

CONGRESO: 22 CONGRESO NACIONAL DE HOSPITALES Y GESTION SANITARIA.

ORGANIZA: ANDE Y SEDISA

LUGAR: MALAGA

FECHA: SEPTIEMBRE 2021

COMUNICACIÓN ORAL: REALIDAD VIRTUAL E IMPRESIÓN Realidad Virtual e IMPRESIÓN 3D, DOS
PROYECTOS ORIENTADOS A RESULTADOS EN SALUD

AUTORES: Sylvia Vaquero Galán

3

CONGRESO: 31 JORNADAS ENFERMERAS GESTORAS 2021

ORGANIZA: ANDE

LUGAR: ZARAGOZA

FECHA: 5-7 MAYO 2021

COMUNICACIÓN ORAL: RENTABILIDAD DEL SISTEMA DE RECORDATORIO DE CITAS PROGRAMADAS EN FUNDACION HOSPITAL CALAHORRA

AUTORES: Sylvia Vaquero Galán, Eva Caudevilla

4

CONGRESO: 31 JORNADAS ENFERMERAS GESTORAS 2021

ORGANIZA: ANDE

LUGAR: ZARAGOZA

FECHA: 5-7 MAYO 2021

COMUNICACIÓN ORAL: EVALUACION COMPETENCIAL DEL EMPLEADO COMO MÉTODO DE GESTIÓN DE LOS RECURSOS HUMANOS

AUTORES: Sylvia Vaquero Galán. Jose Ube Perez

5

CONGRESO: 31 JORNADAS ENFERMERAS GESTORAS 2021

ORGANIZA: ANDE

LUGAR: ZARAGOZA

FECHA: 5-7 MAYO 2021

COMUNICACIÓN ORAL: HERRAMIENTAS PARA EL MANEJO Y CONTROL DE LOS ACOMPAÑANTES EN LOS PACIENTES ONCOLÓGICOS DE COLON RECTAL EN PANDEMIA COVID-19: CONSENTIMIENTO INFORMADO DE ACOMPAÑAMIENTO.

AUTORES: Sylvia Vaquero Galán, Cristina Lerín Baldero.

6

CONGRESO: 31 JORNADAS ENFERMERAS GESTORAS 2021

ORGANIZA: ANDE

LUGAR: ZARAGOZA

FECHA: 5-7 MAYO 2021

COMUNICACIÓN ORAL: SCREENING TELEFÓNICO COVID_19 PREVIO A LAS CONSULTAS ESPECIALIZADAS EN FHC (PREMIO A LA MEJOR COMUNICACIÓN ORAL)

AUTORES: Sylvia Vaquero Galán, Sara Mazo Casaus

7

CONGRESO: XIII CONGRESO INTERNACIONAL DE LA ASOCIACION ESPAÑOLA DE BIOÉTICA Y ÉTICA MEDICA.

LUGAR: CIBIR. Logroño (La Rioja)

FECHA: OCTUBRE 2021

COMUNICACIÓN ORAL: RESPONSABILIDAD SOCIAL EN SALUD EN EL AMBITO DE LA GESTION SANITARIA

AUTORES: Sylvia Vaquero Galán.

3. DIRECCIÓN MÉDICA

3.1 OFTALMOLOGÍA

Coordinador de la Unidad

Pablo Soriano Gil Albarellos

Asistencia a Congresos y Reuniones Científicas

8

CONGRESO: 43 CONGRESO ASOCIACION OFTALMOLOGICA DEL NORTE.

LUGAR: LOGROÑO

FECHA: OCTUBRE 2021

COMUNICACIÓN ORAL: TROMBOSIS SÉPTICA DEL SENOS CAVERNOSOS. UN CASO CLÍNICO INFRECUENTE DE PRESENTACIÓN OFTALMOLÓGICA Y POTENCIALMENTE LETAL.

AUTORES: Iruñe Ortega Renedo, María Evangelina Grillo Mallo

9

PUBLICACION NACIONAL: TROMBOSIS SÉPTICA DEL SENOS CAVERNOSOS. UN CASO CLÍNICO INFRECUENTE DE PRESENTACIÓN OFTALMOLÓGICA Y POTENCIALMENTE LETAL. LUGAR: LOGROÑO

FECHA: 2021

REVISTA: REVISTA ANNALS D'OFTALMOLOGIA

AUTORES: Iruñe Ortega Renedo

3.2 APARATO LOCOMOTOR

Coordinador de la Unidad

Teresa Vidao Monteagudo

Asistencia a Congresos y Reuniones Científicas

10

CONGRESO: 59 CONGRESO NACIONAL DE REHABILITACIÓN

LUGAR: MURCIA

FECHA: 2021

PONENCIA: TALLER PRIM: RADIOFRECUENCIA; OTRO ESLABÓN TERAPÉUTICO.

AUTORES: Alfredo Rodríguez Pérez y Ana Meléndez Laborda

11

CONGRESO: I CURSO DE RADIOFRECUENCIA PARA MÉDICOS REHABILITADORES

LUGAR: LOGROÑO

FECHA: 2021

PONENCIA: RADIOFRECUENCIA: PRINCIPIOS, MECANISMO DE ACCION, INDICACIONES

AUTORES: Alfredo Rodríguez Pérez

12

CONGRESO: I CURSO DE RADIOFRECUENCIA PARA MÉDICOS REHABILITADORES

LUGAR: LOGROÑO

FECHA: 2021

PONENCIA: OTRAS APLICACIONES EN RHB: N. BASXTER, EPICONDILITIS, TROCÁNTER, ETC

AUTORES: Alfredo Rodríguez Pérez

13

CONGRESO: I CURSO DE RADIOFRECUENCIA PARA MÉDICOS REHABILITADORES

LUGAR: LOGROÑO

FECHA: 2021

PONENCIA: LESIÓN DEL RAMO POSTERIOR GUIADO POR ESCOPIA

AUTORES: Alfredo Rodríguez Pérez

14

CONGRESO: I CURSO DE RADIOFRECUENCIA PARA MÉDICOS REHABILITADORES

LUGAR: LOGROÑO

FECHA: 2021

PONENCIA: TALLER DE ECOLOCALIZACIÓN N. BAXTER, FASCIA PLANTAR

AUTORES: Alfredo Rodríguez Pérez

15

CONGRESO: I CURSO DE RADIOFRECUENCIA PARA MÉDICOS REHABILITADORES

LUGAR: LOGROÑO

FECHA: 2021

COMUNICACIÓN ORAL: RADIOFRECUENCIA DEL NSE

AUTORES: Ana Meléndez Laborda

16

CONGRESO: I CURSO DE RADIOFRECUENCIA PARA MÉDICOS REHABILITADORES

LUGAR: LOGROÑO

FECHA: 2021

PONENCIA: ANATOMÍA DEL DOLOR LUMBAR: FACETAS Y RAMO POSTERIOR

AUTORES: Ana Meléndez Laborda

17

CONGRESO: I CURSO DE RADIOFRECUENCIA PARA MÉDICOS REHABILITADORES

LUGAR: LOGROÑO

FECHA: 2021

PONENCIA: TALLER DE ECOLOCALIZACIÓN MIEMBRO SUPERIOR

AUTORES: Ana Meléndez Laborda

18

CONGRESO: TALLER DE INTERVENCIONISMO EN RHB

LUGAR: HOSPITAL DE MANISES (VALENCIA)

FECHA: 2021

PONENCIA: TALLER DE INTERVENCIONISMO EN RHB

AUTORES: Alfredo Rodríguez Pérez y Ana Meléndez Laborda

19

CONGRESO: XVII CONGRESO DE LA SOCIEDAD ESPAÑOLA DEL DOLOR

LUGAR: BILBAO

FECHA: OCTUBRE 2021

COMUNICACIÓN ORAL: DENERVACIÓN ARTICULAR ECOGUIADA DE CADERA CON RADIOFRECUENCIA PULSADA EN UN PACIENTE CON COXARTROSIS

AUTORES: Ana Meléndez Laborda, Alfredo Rodríguez Pérez, Jose Antonio Sáenz López, Andrés Felipe García Londoño, Vladimir Ulises Marengo Arellano, Irene Rodríguez Fernández

20

CONGRESO: XVII CONGRESO DE LA SOCIEDAD ESPAÑOLA DEL DOLOR

LUGAR: BILBAO

FECHA: OCTUBRE 2021

COMUNICACIÓN ORAL: VALORACIÓN DEL PROTOCOLO DE APLICACIÓN PARCHES DE QUTENZA EN LA CONSULTA DE ENFERMERÍA DE LA UNIDAD DEL DOLOR DEL HOSPITAL DE CALAHORRA

AUTORES: Londoño, Alfredo Rodríguez Pérez, Miguel Ángel Polo Ostáriz, Ana Meléndez Laborda

21

CONGRESO: XVII CONGRESO DE LA SOCIEDAD ESPAÑOLA DEL DOLOR

LUGAR: BILBAO

FECHA: OCTUBRE 2021

COMUNICACIÓN ORAL: APORTACIÓN DEL INTERVENCIONISMO EN EL TRATAMIENTO DE LA OSTEOPOROSIS

AUTORES: Ana Meléndez Laborda, Alfredo Rodríguez Pérez, Miguel Ángel Polo Ostáriz, Miguel Medina Malone, Susana Ruiz-Alejos Garrido

22

CONGRESO: 59º CONGRESO NACIONAL SERMEF - 1º CONGRESO IBEROAMERICANO DE REHABILITACIÓN

LUGAR: BILBAO

FECHA: OCTUBRE 2021

CARTEL CIENTÍFICO: UTILIDAD DE LA NEUROLISIS CON RADIOFRECUENCIA EN UN CASO DE ESPASTICIDAD GRAVE

AUTORES: Ana Meléndez Laborda, Alfredo Rodríguez Pérez, Miguel Ángel Polo Ostáriz, Andrés Felipe García Londoño