



Actividad Asistencial

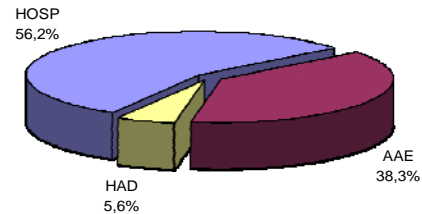
Altas agrupadas en AP-GRD 23.0, CIE-9-MC Actualización 2006
Estándar: Norma Ministerial año 2006

AÑO: 2008
Periodo: ENERO - DICIEMBRE
Hospital: F. H. CALAHORRA (2680)
Grupo: 2

ACTIVIDAD GENERAL

	TOTALES	%	CODIF	%	% CODIF
Hospitalización	4.348	56,2%	4.348	56,2%	100,0%
Asist. Ambulatoria Especializada	2.960	38,3%	2.960	38,3%	100,0%
Hospitalización a Domicilio	430	5,6%	430	5,6%	100,0%
Total	7.738	100%	7.738	100%	100,0%

Actividad General (altas totales) %



CMBD HOSPITALIZACIÓN

DATOS GENERALES

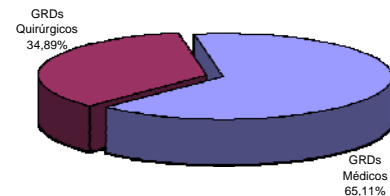
	2008	2007	Diferencia 2006
Altas Totales	4.348	4.449	-2,27
Altas Codificadas	4.348	4.449	-2,27
% Codificación	100,00	100,00	0,00
E. Media Bruta	4,00	4,00	0,00
E. Media Depurada	3,90	3,90	0,00
Media Diagnósticos/Alta	5,08	4,8	0,25
Media Procedimientos/Alta	3,12	2,99	0,13
Peso Medio	1,4481	1,4253	0,0228
E. Media Preoperatoria Prog	0,04 *	0,03	0,01
E. Media Preoperatoria Total	0,32 *	0,03	0,29

* Solo altas con fecha de intervención

TIPO DE GRD

	2008	%	EM	PM	2007	%	Diferencia 2006
GRDs Médicos	2.831	65,11	4,52	1,3482	2.944	66,17	-1,06
GRDs Quirúrgicos	1.517	34,89	3,13	1,6347	1.505	33,83	1,06
Total	4.348	100,0			4.449	100,0	

Tipo de GRD



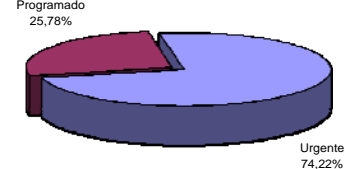
INDICADORES FUNCIONALES

	2008
IC	0,9311
IEMA/Hospital	0,9979
IEMA/SNS	0,6700
EMAF	5,80
EMAC	4,60
Emd SNS	6,20

TIPO DE INGRESO

	2008	%	2007	%	Diferencia 2006
Urgente	3.227	74,22	3.225	72,49	1,73
Programado	1.121	25,78	1.224	27,51	-1,73
Total	4.348	100	4.449	100	

Tipo de Ingreso



GRDs INESPECIFICOS (altas totales)

	2008	%	PM
467	7	0,16	0,3148

VALORES EXTREMOS

	2008	%
Extremos (Outliers) superiores	43	0,99
Altas con estancias 0 días	107	2,46

Abreviaturas y signos utilizados

EM:	Estancia Media
PM:	Peso Medio
IC:	Índice de Complejidad. Un IC > 1 indica una mayor complejidad (consumo de recursos) de los pacientes atendidos en el hospital.
IEMA:	Índice de Estancia Media Ajustada (EM del hospital / EMAF). Un IEMA > 1 indica un peor funcionamiento del hospital con respecto al estándar para la casuística del hospital. Un IEMA < 1 indica un mejor funcionamiento del hospital con respecto al estándar
EMAF:	Estancia media ajustada por el funcionamiento del Estándar (se calcula aplicando la EM del Estándar a los GRDs del Hospital)
EMAC:	Estancia media ajustada por la casuística del Estándar (se calcula aplicando la EM del Hospital a los GRDs del Estándar)
Diferencia Anual:	Diferencia entre los resultados del periodo analizado y el global del hospital del año anterior

Altas agrupadas en AP-GRD 23.0, CIE-9-MC Actualización 2006
Estándar: Norma Ministerial año 2006

AÑO: 2008
Periodo: ENERO - DICIEMBRE
Hospital: F. H. CALAHORRA (2680)
Grupo: 2

25 PROCEDIMIENTOS PRINCIPALES MÁS FRECUENTES

Proc.	DESCRIPCIÓN	ALTAS	%
86.3	OTRA EXTIRPACIÓN LOCAL O DESTRUCCIÓN DE LESIÓN O TEJIDO	615	20,78
13.41	FACOEMLUSIFICACIÓN Y ASPIRACIÓN DE CATARATA	486	16,42
03.91	INYECCIÓN DE ANESTÉSICO EN EL CONDUCTO ESPINAL PARA AN	140	4,73
86.4	EXTIRPACIÓN RADICAL DE LESIÓN CUTÁNEA	138	4,66
80.26	ARTROSCOPIA, RODILLA	103	3,48
81.92	INYECCIÓN DE SUSTANCIA TERAPÉUTICA EN ARTICULACIÓN O LIG	94	3,18
04.43	LIBERACIÓN DE TÚNEL CARPIANO	92	3,11
77.54	EXCISIÓN O CORRECCIÓN DE HALLUX VALGUS	80	2,70
18.29	EXCISIÓN O RESECCIÓN DE OTRA LESIÓN DEL OÍDO EXTERNO	69	2,33
68.12	HISTEROSCOPIA	64	2,16
08.22	EXCISIÓN DE OTRA LESIÓN MENOR DE PÁRPADO	54	1,82
63.73	VASECTOMÍA	54	1,82
64.0	CIRCUNCISIÓN	53	1,79
53.05	REPARACIÓN DE HERNIA INGUINAL CON INJERTO O PRÓTESIS NO	52	1,76
21.32	EXCISIÓN LOCAL O EXTIRPACIÓN DE OTRA LESIÓN DE NARIZ	39	1,32
86.21	EXTIRPACIÓN DE QUISTE O SENO PILONIDAL	37	1,25
86.23	EXTRACCIÓN DE UÑA, LECHO DE UÑA O PLIEGUE DE UÑA	29	0,98
30.09	OTRA EXCISIÓN O DESTRUCCIÓN DE LESIÓN O TEJIDO DE LA LARI	26	0,88
78.67	EXTRACCIÓN DE DISPOSITIVOS IMPLANTADOS EN EL HUESO, TIBI	21	0,71
82.21	EXCISIÓN DE LESIÓN DE VAINA DE TENDÓN DE MANO	20	0,68
82.01	EXPLORACIÓN DE VAINA DE TENDÓN DE MANO	18	0,61
08.21	EXCISIÓN DE CHALAZIÓN	17	0,57
27.43	OTRA EXCISIÓN DE LESIÓN O TEJIDO DE LABIO	17	0,57
80.6	EXCISIÓN DE CARTÍLAGO SEMILUNAR DE LA RODILLA	16	0,54
21.88	OTRA SEPTOPLASTIA	14	0,47
TOTAL		2.348	79,3

HOSPITALIZACIÓN A DOMICILIO

DISTRIBUCIÓN DE LAS ALTAS

SERVICIO	ALTAS	CODIF	% CODIF	% Altas	EST	EM 2008	PM	2007 COD Dif. 2007
HAD Hospitalización a Domicilio	430	430	100,00%	5,6%	3.427	8	1,9489	404 6,44

25 GRDs MÁS FRECUENTES

GRD	DESCRIPCIÓN	ALTAS	%
541	Neumonía simple y otros trastornos respiratorios excepto bronquitis, asm	50	11,6
544	Insuficiencia cardiaca crónica y arritmia con complicaciones mayores	20	4,7
320	Infecciones de riñón y tracto urinario, edad >=18 con cc	16	3,7
552	Trastornos sistema digestivo excepto esofagitis, gastroenteritis y ulcera n	15	3,5
127	Fallo cardíaco y shock	13	3,0
207	Enfermedades del tracto biliar, con cc	13	3,0
243	Patología médica de columna vertebral	12	2,8
321	Infecciones de riñón y tracto urinario, edad >=18 sin cc	11	2,6
418	Infecciones postoperatorias y postraumáticas	10	2,3
540	Infecciones e inflamaciones respiratorias excepto neumonía simple con c	9	2,1
130	Patología vascular periférica, con cc	8	1,9
463	Signos y síntomas con cc	8	1,9
533	Otros trastornos sistema nervioso excepto ictus transitorio,convulsiones,c	8	1,9
580	Trastornos sistémicos infecciosos y parasitarios excepto sepsis,con cc m	8	1,9
172	Neoplasias malignas digestivas, con cc	7	1,6
277	Celulitis, edad >=18 con cc	7	1,6
87	Edema pulmonar e insuficiencia respiratoria	6	1,4
88	Enfermedad pulmonar obstructiva crónica	6	1,4
188	Otros diagnósticos del aparato digestivo, edad >=18 con cc	6	1,4
208	Enfermedades del tracto biliar, sin cc	6	1,4
453	Complicaciones del tratamiento, sin cc	6	1,4
557	Trastornos del sistema hepatobiliar y páncreas con cc mayores	6	1,4
560	Trastornos musculoesqueléticos.,excepto osteomielitis,artritis séptica, enf	6	1,4
569	Trastornos de riñón y tracto urinario excepto insuficiencia renal con cc my	6	1,4
584	Septicemia con cc mayores	6	1,4
TOTAL		269	62,6

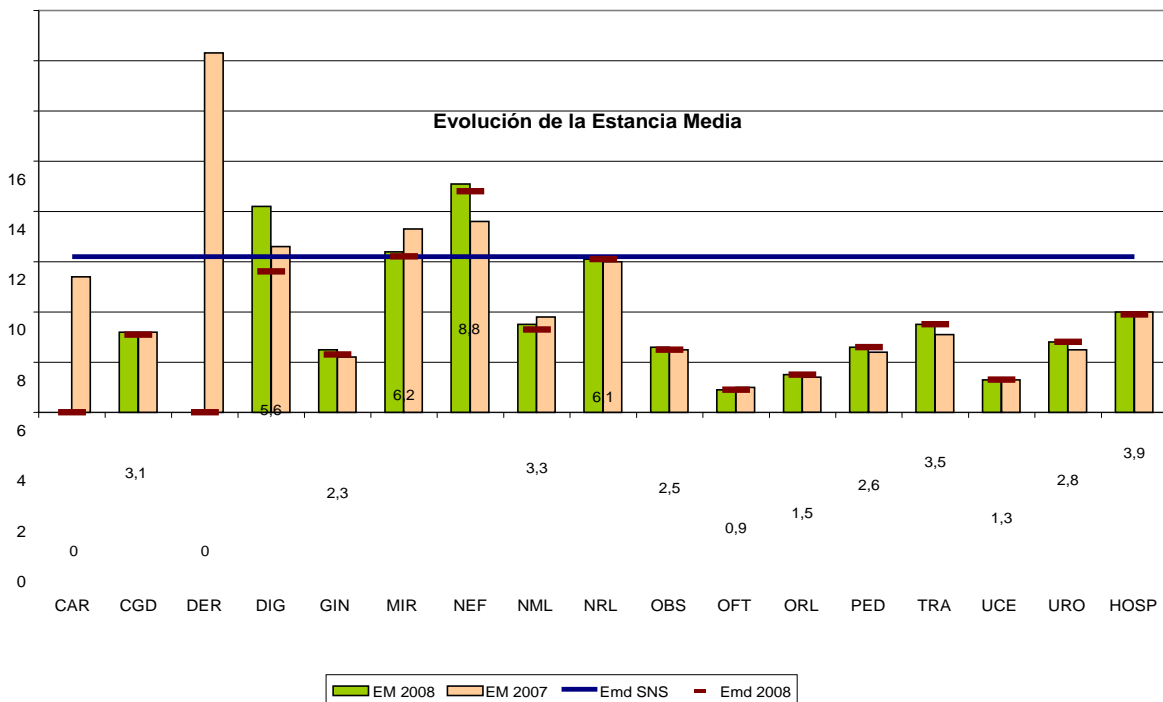
Altas agrupadas en AP-GRD 23.0, CIE-9-MC Actualización 2006
Estándar: Norma Ministerial año 2006

AÑO: 2008
Periodo: ENERO - DICIEMBRE
Hospital: F. H. CALAHORRA (2680)
Grupo: 2

SERVICIO	ALTAS	CODIF	% CODIF	% Altas	EST	EM 2008	Emd 2008	PM	UPH	2007 COD	Dif. 2007
CAR										21	0,00%
CGD Cirugía Gral. y de Digestivo	751	751	100,00%	17,3%	2.413	3,2	3,1	1,4481	1087,5130	816	92,03%
DER										4	0,00%
DIG Digestivo	33	33	100,00%	0,8%	272	8,2	5,6	1,2913	42,6118	143	23,08%
GIN Ginecología	211	211	100,00%	4,9%	520	2,5	2,3	0,8575	180,9327	196	107,65%
MIR Medicina Interna	1.300	1.300	100,00%	29,9%	8.362	6,4	6,2	1,9821	2576,7817	1.064	122,18%
NEF Nefrología	39	39	100,00%	0,9%	353	9,1	8,8	1,8291	71,3346	37	105,41%
NML Neumología	87	87	100,00%	2,0%	302	3,5	3,3	1,2331	107,2766	239	36,40%
NRL Neurología	45	45	100,00%	1,0%	275	6,1	6,1	1,4395	64,7788	50	90,00%
OBS Obstetricia	750	750	100,00%	17,2%	1.939	2,6	2,5	0,6461	484,5854	715	104,90%
OFT Oftalmología	8	8	100,00%	0,2%	7	0,9	0,9	0,9615	7,6918	11	72,73%
ORL Otorrinolaringología	56	56	100,00%	1,3%	85	1,5	1,5	0,7531	42,1713	46	121,74%
PED Pediatría	264	264	100,00%	6,1%	686	2,6	2,6	0,6331	167,1422	249	106,02%
TRA Traumatología	502	502	100,00%	11,5%	1.758	3,5	3,5	2,2945	1151,8498	379	132,45%
UCE Unidad de Corta Estancia	188	188	100,00%	4,3%	252	1,3	1,3	1,0254	192,7679	295	63,73%
URO Urología	114	114	100,00%	2,6%	323	2,8	2,8	1,0440	119,0131	184	61,96%
HOSP TOTAL	4.348	4.348	100,00%	100,0%	17.547	4,0	3,9	1,4481	6296,4507	4.449	97,73%

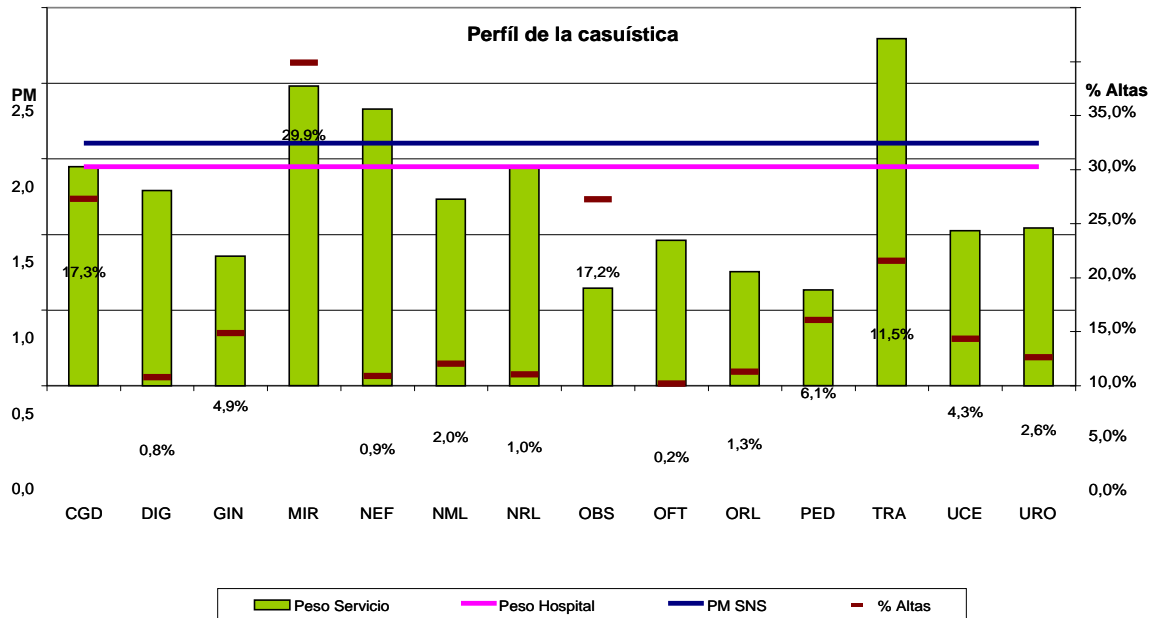
Abreviaturas y signos utilizados

ALTAS: Número de altas producidas en el período analizado en el hospital
 CODIF: Número de altas codificadas
 % CODIF: Porcentaje de altas codificadas
 EST: Estancias (días)
 EM: Estancia media
 Emd: Estancia media depurada (excluyendo casos extremos)
 PM: Peso Medio
 UPH: Unidades de producción hospitalaria (PR x N° casos de cada GRD)



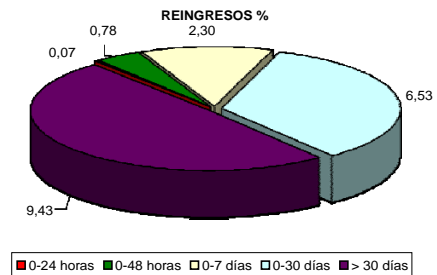
Altas agrupadas en AP-GRD 23.0, CIE-9-MC Actualización 2006
Estándar: Norma Ministerial año 2006

AÑO: 2008
Periodo: ENERO - DICIEMBRE
Hospital: F. H. CALAHORRA (2680)
Grupo: 2



REINGRESOS (altas totales)

	2008	%	2007	%	Diferencia 2006
Reingresos 0-24 horas	3	0,07	8	0,18	-0,11
Reingresos 0-48 horas	34	0,78	44	0,99	-0,21
Reingresos 0-7 días	100	2,30	116	2,61	-0,31
Reingresos 0-30 días	284	6,53	315	7,08	-0,55
Reingresos > 30 días	410	9,43	433	9,73	-0,30



OTROS INDICADORES

	2008	%	2007	%	Diferencia 2006
Mortalidad cáncer	28	0,64	28	0,63	0,01
Mortalidad SIDA	0	0,00	0	0,00	0,00
Partos totales	659	15,16	611	13,73	1,42
Partos vaginales anest. epidu	369	70,15	321	70,55	-0,40
Cesáreas	133	20,18	126	20,62	-0,44

Altas agrupadas en AP-GRD 23.0, CIE-9-MC Actualización 2006
Estándar: Norma Ministerial año 2006

AÑO: 2008
Periodo: **ENERO - DICIEMBRE**
Hospital: **F. H. CALAHORRA (2680)**
Grupo: 2

25 GRDs MÁS FRECUENTES

GRD	DESCRIPCIÓN	ALTAS	%	EST	%	EM	Emd	PR
373	Parto vaginal sin diagnóstico complicado	425	9,8	1.066	6,1	2,5	2,5	0,5691
541	Neumonía simple y otros trastornos respiratorios excepto bronquitis, asm	210	4,8	1.360	7,8	6,5	6,2	2,4115
544	Insuficiencia cardíaca crónica y arritmia con complicaciones mayores	128	2,9	745	4,2	5,8	5,7	3,4901
381	Aborto con legrado o histerotomía	107	2,5	110	0,6	1,0	1,0	0,4810
14	Ictus con infarto	101	2,3	680	3,9	6,7	6,6	2,0020
372	Parto vaginal con diagnóstico complicado	95	2,2	275	1,6	2,9	2,7	0,7011
162	Intervenciones por hernia inguinal y femoral, edad >=18 sin cc	87	2,0	117	0,7	1,3	1,1	0,6893
209	Intervención. articulaciones mayores o reimplante miembros de eeii, exce	84	1,9	324	1,8	3,9	3,9	3,5778
119	Ligadura y extracción venosa	81	1,9	109	0,6	1,3	1,0	0,8076
494	Colecistectomía laparoscópica sin exploración de ducto común, sin cc	76	1,7	96	0,5	1,3	1,3	0,8831
127	Fallo cardíaco y shock	74	1,7	364	2,1	4,9	4,9	1,4947
818	Sustitución de cadera excepto por complicaciones	72	1,7	372	2,1	5,2	5,2	3,8764
371	Cesárea sin cc	65	1,5	238	1,4	3,7	3,7	0,8620
629	Recién nacido normal >2'5kg, sin intervenciones significativas	64	1,5	137	0,8	2,1	2,1	0,2442
167	Apendicectomía sin diagnóstico principal complicado, sin cc	59	1,4	115	0,7	1,9	1,9	0,8993
370	Cesárea con cc	58	1,3	227	1,3	3,9	3,8	1,0677
208	Enfermedades del tracto biliar, sin cc	53	1,2	261	1,5	4,9	4,9	0,6586
87	Edema pulmonar e insuficiencia respiratoria	51	1,2	292	1,7	5,7	5,7	1,5649
211	Intervención cadera y fémur, excepto articulares mayores, edad >=18 sin	45	1,0	288	1,6	6,4	6,4	2,2291
219	Interv. extremo inferior y húmero, excepto cadera, pie, y fémur, edad >=18 s	41	0,9	80	0,5	2,0	2,0	1,3329
207	Enfermedades del tracto biliar, con cc	38	0,9	281	1,6	7,4	7,4	1,1567
311	Intervenciones transuretrales, sin cc	38	0,9	103	0,6	2,7	2,7	0,7691
816	Gastroenteritis no bacteriana y dolor abdominal, edad < 18 sin cc	37	0,9	89	0,5	2,4	2,4	0,4700
175	Hemorragia gastrointestinal, sin cc	36	0,8	126	0,7	3,5	3,5	0,8155
540	Infecciones e inflamaciones respiratorias excepto neumonía simple con c	36	0,8	298	1,7	8,3	8,3	3,5581
TOTAL		2.161	49,7	8.153	46,5			

Abreviaturas y signos utilizados en la descripción de los GRD

#	excepto	a/	con
-	excepto	s/	sin
x	por (a causa de)	CC	complicaciones y/o comorbilidades
/	y/o	ENF	enfermedad/es
&	y/o	PQ	procedimiento quirúrgico

25 GRDs CON MAYOR IMPACTO EN ESTANCIAS EVITADAS

GRD	DESCRIPCIÓN	ALTAS	EM	EME	Dif. EM	Impacto
541	Neum simple y ot trast resp exc bronquitis, asma c/cc my	208	6,2	8,8	-2,6	-541
544	Insuficiencia cardíaca crónica y arritmia cc myr	127	5,7	8,9	-3,2	-406
209	Interv articulac myr o reimplante miembros eeii exc cadera s	84	3,9	8,3	-4,4	-370
585	interv myr estóm esóf duod e intest delgado y grueso c/cc my	30	10,8	22,6	-11,8	-354
818	Sustitución de cadera excepto por complicaciones	72	5,2	10,1	-4,9	-353
211	Intervención cadera y fémur exc articular myr edad >=18 s/cc	45	6,4	11,2	-4,8	-216
219	Int extr inf y húmero, exco cad, pie, y fém, ed >=18 s/cc	41	2,0	6,0	-4	-164
127	Fallo cardíaco y shock	74	4,9	7,1	-2,2	-163
14	Ictus con infarto	100	6,6	8,2	-1,6	-160
558	Intervención mayor sistema musculoesquelético con cc mayor	12	6,3	19,5	-13,2	-158
533	Ot trast sis nerv exc ictus transit, convuls, cefalea, c/cc my	34	8,9	12,9	-4	-136
540	Infec e inflam respiratorias exc neumonía simple c/cc myr	36	8,3	11,6	-3,3	-119
148	interv myr sobre intestino delgado y grueso, c/cc	14	8,8	16,2	-7,4	-104
243	Patología médica de columna vertebral	30	2,6	6,0	-3,3	-99
494	Colecistectomía laparoscópica s/exploración ducto común s/cc	76	1,3	2,6	-1,3	-99
210	Intervención cadera y fémur exc articular myr edad >=18 c/cc	12	6,3	13,6	-7,3	-88
87	Edema pulmonar e insuficiencia respiratoria	51	5,7	7,4	-1,7	-87
208	Enfermedades del tracto biliar, sin cc	53	4,9	6,5	-1,6	-85
560	Tras mus-esq , exc osteom, artrít sèp, enf conec ,c/cc my	11	4,8	12,2	-7,4	-81
167	Apendicectomía sin diagnóstico principal complicado, sin cc	59	2,0	3,2	-1,3	-77
557	Trastornos sistema hepatobiliar y páncreas c/cc mayores	28	9,4	12,1	-2,7	-76
832	Isquemia transitoria	27	3,0	5,7	-2,7	-73
371	Cesárea sin cc	65	3,7	4,8	-1,1	-72
370	Cesárea con cc	57	3,8	5,0	-1,2	-68
493	Colecistectomía laparoscópica s/exploración ducto común c/cc	18	2,9	6,6	-3,7	-67

Altas agrupadas en AP-GRD 23.0, CIE-9-MC Actualización 2006
Estándar: Norma Ministerial año 2006

AÑO: 2008
Periodo: ENERO - DICIEMBRE
Hospital: F. H. CALAHORRA (2680)
Grupo: 2

25 GRDs CON MAYOR IMPACTO EN ESTANCIAS CONSUMIDAS

GRD	DESCRIPCIÓN	ALTAS	EM	EME	Dif. EM	Impacto
217	Desbr her/inj piel,exc her ab,x enf musc y conect,exc mano	3	24,0	14,6	9,4	28
238	Osteomielitis	3	17,3	12,6	4,7	14
379	Amenaza de aborto	10	4,1	3,1	1	10
331	Otros diagnósticos riñón y tracto urinario, edad >=18 c/cc	5	9,6	7,7	1,9	10
47	Otros trastornos del ojo, edad >= 18 sin cc	1	11,0	3,4	7,6	8
20	Infecciones sistema nervioso exc las meningitis víricas	3	12,7	10,7	2	6
777	Esofagitis gastroent y miscel trast.digestivos edad<18 s/cc	4	4,3	3,2	1,1	4
83	Traumatismo torácico mayor, con cc	1	10,0	6,2	3,8	4
394	Otras intervenciones, sangre y órganos hematopoyéticos	2	5,0	3,4	1,6	3
136	Patología cardiaca congénita y trast valvulares ed>=18 s/cc	1	7,0	4,3	2,7	3
133	Aterosclerosis, sin cc	3	5,3	4,5	0,8	2
365	Otras intervenciones del aparato reproductor femenino	2	7,5	6,3	1,2	2
452	Complicaciones del tratamiento, con cc	2	7,5	6,4	1,1	2
2	Craneotomía, edad >17 sin cc	1	13,0	11,1	1,9	2
21	Meningitis víricas	2	5,5	4,7	0,8	2
11	Neoplasias del sistema nervioso, sin cc	7	8,3	8,1	0,2	1
270	Otras cirugías de la piel,tejido subcutáneo y mama, sin cc	2	3,0	2,4	0,6	1
139	Arritmia cardiaca y trastornos de la conducción, sin cc	12	4,0	3,9	0,1	1
800	Tuberculosis con cc	1	16,0	14,9	1,1	1
640	Neonato, trasladado <5 días vida, nacido fuera hospital	5	0,8	0,6	0,2	1
255	Fract,distensión y dislocación brazo,pierna exc pie, ed 0-17	1	3,0	2,1	0,9	1
532	Ictus transitorio, convulsiones y cefalea con cc mayores	7	9,7	9,6	0,1	1
212	Intervención cadera y fémur, exc articulares myr, ed 0-17	1	7,0	6,4	0,6	1
163	Intervenciones por hernia, edad 0-17	1	2,0	1,4	0,6	1
305	interv riñ, uréter y myr vejiga x enf no neoplásicas s/cc	1	7,0	6,5	0,5	1

ALTAS: Número de altas codificadas
EST: Estancias (días)
EM: Estancia media
EME: Estancia media del estándar
Dif. EM: Diferencia de estancia media
Impacto: Dif. EM x nº de casos

Altas agrupadas en AP-GRD 23.0, CIE-9-MC Actualización 2006
Estándar: Norma Ministerial año 2006

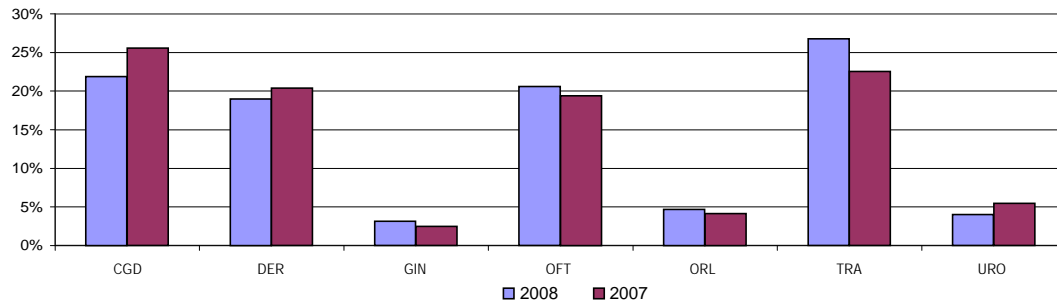
AÑO: 2008
Periodo: **ENERO - DICIEMBRE**
Hospital: **F. H. CALAHORRA (2680)**
Grupo: 2

ASISTENCIA AMBULATORIA ESPECIALIZADA

DISTRIBUCIÓN DE LAS ALTAS POR SERVICIO

SERVICIO	2008	CODIF	% CODIF	% Altas	PM	2007	% Altas	Dif. 2007
CGD Cirugía Gral. y de Digestivo	647	647	100,00%	21,9%	0,8771	748	25,6%	86,50%
DER Dermatología	562	562	100,00%	19,0%	1,0281	596	20,4%	94,30%
GIN Ginecología	93	93	100,00%	3,1%	0,9921	73	2,5%	127,40%
OFT Oftalmología	609	609	100,00%	20,6%	0,8252	567	19,4%	107,41%
ORL Otorrinolaringología	138	138	100,00%	4,7%	0,7135	121	4,1%	114,05%
TRA Traumatología	792	792	100,00%	26,8%	0,8895	659	22,5%	120,18%
URO Urología	119	119	100,00%	4,0%	0,5001	160	5,5%	74,38%
TOTAL	2.960	2.960	100,00%	38,3%	0,8792	2.924	100,0%	101,23%

Porcentaje de Altas por Servicio



25 PROCESOS MAS FRECUENTES

GRD	DESCRIPCIÓN	ALTAS	%
270	Otras cirugías de la piel, tejido subcutáneo y mama, sin cc	547	18,5
39	Intervenciones sobre el cristalino, con o sin vitrectomía	489	16,5
243	Patología médica de columna vertebral	175	5,9
266	Injerto/desbridamiento de piel excepto en úlceras de piel o celulitis, sin cc	145	4,9
40	Intervenciones extraoculares excepto órbita, edad >= 18	128	4,3
225	Intervenciones del pie	117	4,0
268	Intervenciones plásticas de piel, tejido subcutáneo y mama	111	3,8
6	Liberación del túnel carpiano	92	3,1
284	Enfermedades menores de la piel, sin cc	90	3,0
232	Artroscopia	73	2,5
162	Intervenciones por hernia inguinal y femoral, edad >=18 sin cc	71	2,4
55	Intervenciones misceláneas oído, nariz, cavidad oral y garganta	68	2,3
229	Intervenciones muñeca y mano, excepto articulaciones mayores, sin cc	63	2,1
359	Intervenciones de útero y anexos, por carcinoma in situ y enfermedades n	58	2,0
351	Esterilización masculina	53	1,8
342	Circuncisión, edad >=18	49	1,7
158	Intervenciones sobre ano y estoma, sin cc	44	1,5
222	Intervenciones de rodilla sin cc	43	1,5
245	Enfermedades óseas y artropatía específica, sin cc	40	1,4
267	Intervenciones perianales y pilonidales	37	1,3
867	Excisión local y retirada de fijación interna excepto cadera/fémur sin cc	37	1,3
119	Ligadura y extracción venosa	36	1,2
160	Intervenciones por hernia, excepto inguinal y femoral, edad >=18 sin cc	26	0,9
227	Intervenciones de los tejidos blandos, sin cc	26	0,9
256	Otros diagnósticos del sist. Musculoesquelético y tejido conectivo	21	0,7
TOTAL		2.639	89,16

Altas agrupadas en AP-GRD 23.0, CIE-9-MC Actualización 2006
Estándar: Norma Ministerial año 2006

AÑO: 2008
Periodo: **ENERO - DICIEMBRE**
Hospital: **F. H. CALAHORRA (2680)**
Grupo: 2

25 PROCEDIMIENTOS PRINCIPALES MÁS FRECUENTES

Proc.	DESCRIPCIÓN	ALTAS	%
86.3	OTRA EXTIRPACIÓN LOCAL O DESTRUCCIÓN DE LESIÓN O TEJIDO	615	20,78
13.41	FACOEMLSIFICACIÓN Y ASPIRACIÓN DE CATARATA	486	16,42
03.91	INYECCIÓN DE ANESTÉSICO EN EL CONDUCTO ESPINAL PARA AN	140	4,73
86.4	EXTIRPACIÓN RADICAL DE LESIÓN CUTÁNEA	138	4,66
80.26	ARTROSCOPIA, RODILLA	103	3,48
81.92	INYECCIÓN DE SUSTANCIA TERAPÉUTICA EN ARTICULACIÓN O LIG	94	3,18
04.43	LIBERACIÓN DE TÚNEL CARPIANO	92	3,11
77.54	EXCISIÓN O CORRECCIÓN DE HALLUX VALGUS	80	2,70
18.29	EXCISIÓN O RESECCIÓN DE OTRA LESIÓN DEL OÍDO EXTERNO	69	2,33
68.12	HISTEROSCOPIA	64	2,16
08.22	EXCISIÓN DE OTRA LESIÓN MENOR DE PÁRPADO	54	1,82
63.73	VASECTOMÍA	54	1,82
64.0	CIRCUNCISIÓN	53	1,79
53.05	REPARACIÓN DE HERNIA INGUINAL CON INJERTO O PRÓTESIS NO	52	1,76
21.32	EXCISIÓN LOCAL O EXTIRPACIÓN DE OTRA LESIÓN DE NARIZ	39	1,32
86.21	EXTIRPACIÓN DE QUISTE O SENO PILONIDAL	37	1,25
86.23	EXTRACCIÓN DE UÑA, LECHO DE UÑA O PLIEGUE DE UÑA	29	0,98
30.09	OTRA EXCISIÓN O DESTRUCCIÓN DE LESIÓN O TEJIDO DE LA LARI	26	0,88
78.67	EXTRACCIÓN DE DISPOSITIVOS IMPLANTADOS EN EL HUESO, TIBI	21	0,71
82.21	EXCISIÓN DE LESIÓN DE VAINA DE TENDÓN DE MANO	20	0,68
82.01	EXPLORACIÓN DE VAINA DE TENDÓN DE MANO	18	0,61
08.21	EXCISIÓN DE CHALAZIÓN	17	0,57
27.43	OTRA EXCISIÓN DE LESIÓN O TEJIDO DE LABIO	17	0,57
80.6	EXCISIÓN DE CARTÍLAGO SEMILUNAR DE LA RODILLA	16	0,54
21.88	OTRA SEPTOPLASTIA	14	0,47
TOTAL		2.348	79,3

HOSPITALIZACIÓN A DOMICILIO

DISTRIBUCIÓN DE LAS ALTAS

SERVICIO	ALTAS	CODIF	% CODIF	% Altas	EST	EM 2008	PM	2007 COD	Dif. 2007
HAD Hospitalización a Domicilio	430	430	100,00%	5,6%	3.427	8	1,9489	404	6,44

25 GRDs MÁS FRECUENTES

GRD	DESCRIPCIÓN	ALTAS	%
541	Neumonía simple y otros trastornos respiratorios excepto bronquitis, asm	50	11,6
544	Insuficiencia cardíaca crónica y arritmia con complicaciones mayores	20	4,7
320	Infecciones de riñón y tracto urinario, edad >=18 con cc	16	3,7
552	Trastornos sistema digestivo excepto esofagitis, gastroenteritis y ulcera n	15	3,5
127	Fallo cardíaco y shock	13	3,0
207	Enfermedades del tracto biliar, con cc	13	3,0
243	Patología médica de columna vertebral	12	2,8
321	Infecciones de riñón y tracto urinario, edad >=18 sin cc	11	2,6
418	Infecciones postoperatorias y postraumáticas	10	2,3
540	Infecciones e inflamaciones respiratorias excepto neumonía simple con c	9	2,1
130	Patología vascular periférica, con cc	8	1,9
463	Signos y síntomas con cc	8	1,9
533	Otros trastornos sistema nervioso excepto ictus transitorio,convulsiones,c	8	1,9
580	Trastornos sistémicos infecciosos y parasitarios excepto sepsis,con cc m	8	1,9
172	Neoplasias malignas digestivas, con cc	7	1,6
277	Celulitis, edad >=18 con cc	7	1,6
87	Edema pulmonar e insuficiencia respiratoria	6	1,4
88	Enfermedad pulmonar obstructiva crónica	6	1,4
188	Otros diagnósticos del aparato digestivo, edad >=18 con cc	6	1,4
208	Enfermedades del tracto biliar, sin cc	6	1,4
453	Complicaciones del tratamiento, sin cc	6	1,4
557	Trastornos del sistema hepatobiliar y páncreas con cc mayores	6	1,4
560	Trastornos musculoesqueléticos,excepto osteomielitis,artritis séptica, enf	6	1,4
569	Trastornos de riñón y tracto urinario excepto insuficiencia renal con cc my	6	1,4
584	Septicemia con cc mayores	6	1,4
TOTAL		269	62,6